


# ВСЕ СЕКРЕТЫ MINECRAFT

## МОДЫ

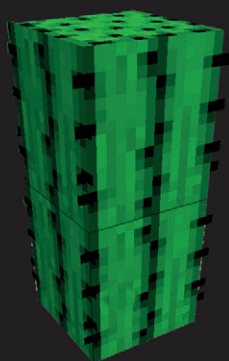
-  Самые лучшие моды
-  Полезные советы
-  Секреты установки



ПРИЕМЫ И УЛОВКИ,  
которые вы не найдете  
в других гайдах

НЕОФИЦИАЛЬНОЕ  
РУКОВОДСТВО

МЕГАН МИЛЛЕР





# **HACKS FOR MINECRAFTERS**

**THE UNOFFICIAL  
GUIDE TO TIPS AND  
TRICKS THAT  
OTHER GUIDES  
WON'T TEACH YOU**

**MEGAN MILLER**

МЕГАН МИЛЛЕР

# ВСЕ СЕКРЕТЫ MINECRAFT

## МОДЫ



Москва  
2016



УДК 004.9  
ББК 77.056с.я2  
М60

Megan Miller  
HACKS FOR MINECRAFTERS: MODS.  
THE UNOFFICIAL GUIDE TO TIPS AND TRICKS THAT OTHER GUIDES WON'T TEACH YOU  
Copyright © 2014 by Hollan Publishing. Inc.

This book is not authorized or sponsored by Microsoft Corp., Mojang AB, Notch Development AB, Scholastic Inc., or any other person or entity owning or controlling rights in the Minecraft Name, Trademark, or copyrights.

Это издание не было спонсировано Microsoft Corp., Mojang AB, Notch Development AB, Scholastic Inc. или другими лицами и организациями, владеющими авторскими правами на название и торговый знак Minecraft.

**Миллер, Меган.**

М60      Все секреты Minecraft. Моды / Меган Миллер. – Москва : Издательство «Э», 2016. – 128 с. : ил. – (Minecraft).

ISBN 978-5-699-90149-4

Minecraft – очень популярная игра, где можно строить, сражаться, добывать ресурсы и делать множество других вещей! А что, если вам хочется большего? Тогда к вашим услугам МОДЫ!

Моды (они же модификации) добавляют в игру абсолютно новых мобов, невообразимые растения, предметы мебели, разнообразные блоки, устройства и даже целые измерения!

Вы хотите узнать, в какие моды действительно интересно и весело поиграть? Как прокачать свою ферму с помощью новейших устройств, возводить невероятные здания, в каких измерениях вы найдете самые крутые квесты – наш гайд расскажет о топовых модах и секретах их установки!

УДК 004.9  
ББК 77.056с.я2

ISBN 978-5-699-90149-4

© Райтман М.А., перевод на русский язык, 2016  
© Оформление. ООО «Издательство «Э», 2016

# ОГЛАВЛЕНИЕ

ГЛАВА 1	ВКРАТЦЕ О МОДАХ .....	7
ГЛАВА 2	УСТАНОВКА МОДОВ .....	18
ГЛАВА 3	ОБЯЗАТЕЛЬНЫЕ МОДЫ.....	26
ГЛАВА 4	ПРИКЛЮЧЕНЧЕСКИЕ И РОЛЕВЫЕ МОДЫ .....	43
ГЛАВА 5	МАГИЧЕСКИЕ МОДЫ .....	54
ГЛАВА 6	ТЕХНИЧЕСКИЕ МОДЫ .....	65
ГЛАВА 7	ДИЗАЙНЕРСКИЕ МОДЫ.....	76
ГЛАВА 8	ИГРА В МОДИФИЦИРОВАННЫЙ MINECRAFT.....	84
ГЛАВА 9	ЗАПУСК FTB INFINITY EVOLVED .....	100
ПРИЛОЖЕНИЕ	.....	118

# ГЛАВА 7

## ВКРАТЦЕ О МОДАХ



Добро пожаловать в безумный, волшебный и высокотехнологичный мир модифицированного Minecraft. Это не отдельная игра, это «классический» Minecraft измененный с помощью модов. Установить можно один или пару модификаций, десяток или целый пакет с набором модов.



## Что такое моды?

«Мод» — это сокращение от слова «модификация», обозначающее программируемые игровые объекты, которые изменяют поведение игры. В игре Minecraft моды могут изменять то, как вы фармите, сражаетесь, добываете, как и что вы создаете и многое другое. Некоторые моды просты и изменяют небольшую часть игры. Например, JourneyMap добавляет очень удобную систему нанесения объектов на карту Minecraft. Другие моды меняют основные аспекты игры. Волшебный мод Thaumcraft создает уникальное колдовство, с заклинаниями, жезлами, магической энергией и магическими мобами.

Ниже представлено еще несколько примеров.

- **Simply Jetpacks** позволяет крафтить реактивные ранцы с силовым двигателем, чтобы летать по миру. (Это мой любимый мод — нет ничего лучше, чем полет!)
- **The Twilight Forest** создает совершенно новое измерение, в которое можно попасть через специальный портал. В этом измерении существуют новые животные, мобы, боссы, темницы и много других объектов для исследования.
- **The Extra Utilities** добавляет группу интересных и полезных предметов, инструментов и блоков, таких как связки силовых агрегатов или ленту конвейера, позволяющую передвигать захваченных мобов и предметы по кругу.







Мод The Twilight Forest создает совершенно новое интересное измерение со своими боссами, биомами и многим другим.

Моды для Windows-версии игры Minecraft можно найти здесь:

- **Planet Minecraft (PMC)**, [planetminecraft.com/resources/mods/](http://planetminecraft.com/resources/mods/)
- **Форум по игре Minecraft**, [minecraftforum.net/forums/mapping-and-modding/minecraft-mods](http://minecraftforum.net/forums/mapping-and-modding/minecraft-mods)
- **Сайт Curse.com**, [curse.com/mc-mods/minecraft](http://curse.com/mc-mods/minecraft)
- **Сайты разработчиков модов**



## Что такое наборы модов?

Наборы модов — это коллекции модификаций, специально подобранные для сбалансированного геймплея и технической совместимости. Наборы модов — это самый простой путь начать экспериментировать с модами, так как их легко скачать и установить. Одни наборы содержат систему квестов, которая позволяет выполнять задания и получать за это вознаграждение, другие — собственную сюжетную линию. Установив набор модов Crash Landing, вы окажетесь на неизвестной планете после падения космического корабля и должны будете выжить в весьма суровых пустынных условиях.

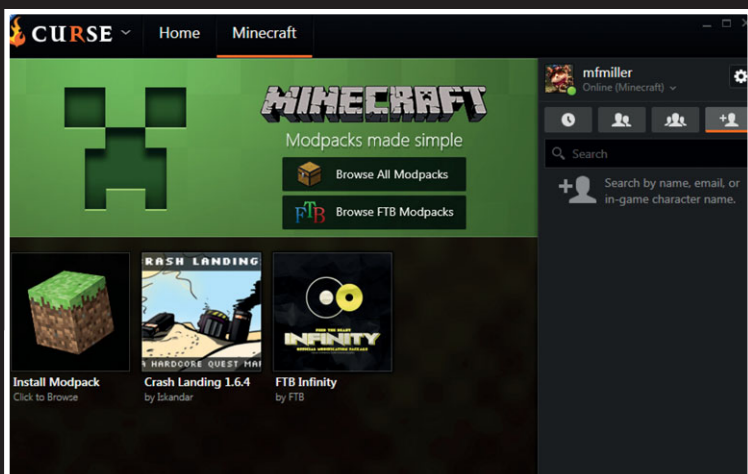


В классическом наборе модов Crash Landing вы оказываетесь на планете с суровым климатом и пустынным ландшафтом и должны бороться за выживание.



Наборы модов можно найти и установить, используя загрузчики. Самые популярные загрузчики:

- **Feed the Beast (FTB).** Команда разработчиков Feed the Beast создала и собрала множество наборов модов вместе с загрузчиком, который можно найти на сайте **feed-the-beast.com**.
- **Curse.** Сайт клиента для поиска и установки дополнений к популярным многопользовательским играм содержит собственный загрузчик, Curse для Minecraft. С помощью него можно загрузить набор модов Feed the Beast и другие. Дистрибутив загрузчика доступен по адресу **curse.com/games/minecraft** (этот загрузчик используется еще для голосового чата Curse).
- **AT Launcher,** доступен на сайте **atlauncher.com**.
- **Technic Launcher,** доступен на сайте **technicpack.net**.



Загрузчики наборов модов, такие как Curse, упрощают установку модов до минимума.



Эта книга расскажет о некоторых самых популярных модах для Minecraft. В большинство вы можете играть сразу, однако в некоторых случаях вам понадобится дополнительная информация. Чтобы получить ее, посетите один из следующих сайтов. Например, Curse ([curse.com/mc-mods/minecraft](https://curse.com/mc-mods/minecraft)) или форум [minecraftforum.net](https://minecraftforum.net). На вики-сайте FTB ([ftbwiki.org](https://ftbwiki.org)) и форуме [feed-the-beast.com/forum/](https://feed-the-beast.com/forum/) также можно найти много полезной информации. Многие моды предлагают более подробное описание на собственных вики-сайтах. Посетите сайт автора по адресу [meganfmiller.com](https://meganfmiller.com), чтобы найти ссылки на эти сайты и видеоролики YouTube, которые продемонстрируют, как устанавливать эти моды и играть в них.

**ПРЕДУПРЕЖДЕНИЕ:** Моды могут менять оригинальный программный код, поэтому предварительно нужно обязательно создавать резервные копии ваших миров. Mojang, компания-производитель игры, официально не поддерживает моды. Несмотря на то, что Minecraft можно модифицировать, если вы столкнетесь с проблемами после установки модов, сотрудники компании Mojang не смогут вам помочь. Обращайтесь к сообществу модмейкеров и игроков при возникновении проблем технического или игрового характера.

**ПРЕЖДЕ ЧЕМ УСТАНАВЛИВАТЬ МОДЫ И ПРИСТУПАТЬ К ИГРЕ, УЧТИТЕ СЛЕДУЮЩИЕ МОМЕНТЫ.**

## Версии Minecraft

Моды всегда отстают от «ванильного» Minecraft. (Термин «ванильный» используется для описания игры в Minecraft без ка-





ких-либо модов.) Это происходит из-за того, что разработчики модов ждут выхода новой стабильной версии Minecraft, прежде чем начать адаптацию существующих модов или создание новых для этой версии. К примеру, на момент написания книги было доступно несколько модов для версии Minecraft 1.9, но основная часть модов и их наборов поддерживали версию Minecraft 1.8.9.

Если вы планируете установить моды или наборы вручную, выясните, какую версию Minecraft они поддерживают. Скачайте нужную версию Minecraft. Если вы используете сторонний загрузчик или загрузчик наборов модов, установка пройдет легко. Они заменяют стандартный загрузчик Minecraft. (Когда вы запускаете Minecraft, первое окно, которое появляется перед вами, это окно загрузчика, а не сама игра.) Вы можете использовать загрузчик Minecraft, чтобы создавать и редактировать игровые профили, причем каждый из них может иметь разные настройки: версию Minecraft, количество оперативной памяти, выделенной под игру и многое другое.

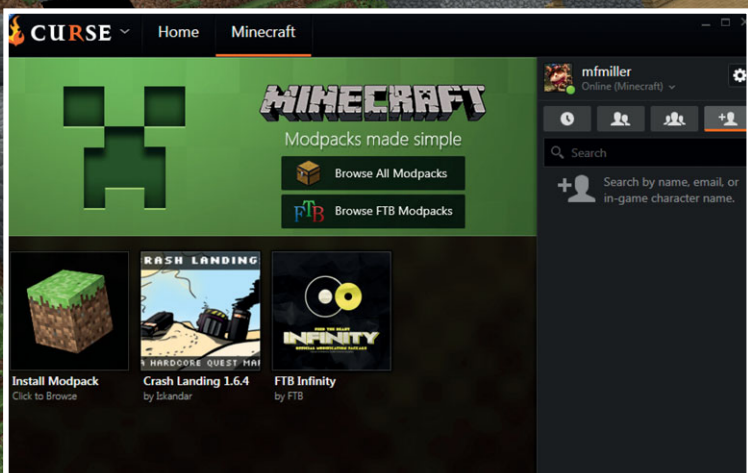
## Модмейкеры и скачивание модов

Моды создают фанаты Minecraft, которые придумывают, что бы им хотелось видеть в игре. Они пишут программу в виде мода и публикуют его открытым для свободного скачивания и использования другими игроками в их собственных играх. В отличие от программистов Mojang и других компаний, автор мода не имеет команды поддержки. Это значит, что в программный код могут проскользнуть баги (ошибки), так что будьте предусмотрительны и создавайте резервные копии миров, которые вы не хотите потерять.

Многие разработчики модов зарабатывают небольшие деньги, рекламируя файлообменники, которые используют. Если вы



скачиваете мод с сайта автора, не обращайте внимания на рекламу. Хотя она часто выглядит как реальные ссылки на моды, вместо них на ваш компьютер может быть загружен вирус. Если во время скачивания вы перешли на вебсайт [ad.fly](https://ad.fly), подождите, когда таймер в верхнем правом углу закончит отсчитывать время и нажмите кнопку **Skip Ad** (Пропустить рекламу). Поскольку очень сложно объяснить разницу между рекламой и реальной ссылкой для скачивания, я рекомендую скачивать моды по возможности с Curse, а если его там нет, посещать страницу автора мода.



Когда вы скачиваете отдельные моды, вы наверняка столкнетесь с веб-страницами с рекламой, похожей на ссылку для скачивания. Будьте осторожны. На таких сайтах, как на рисунке, нужно подождать несколько секунд, пока появится кнопка **Skip Ad** в верхнем правом углу, затем щелкнуть по ней.



Если вы хотите поддержать автора мода, обычно на их сайтах или форумах есть кнопка **Donate (Пожертвовать)**. Если каждый игрок жертвует пару долларов, это будет свидетельством ценности работы модмейкера.

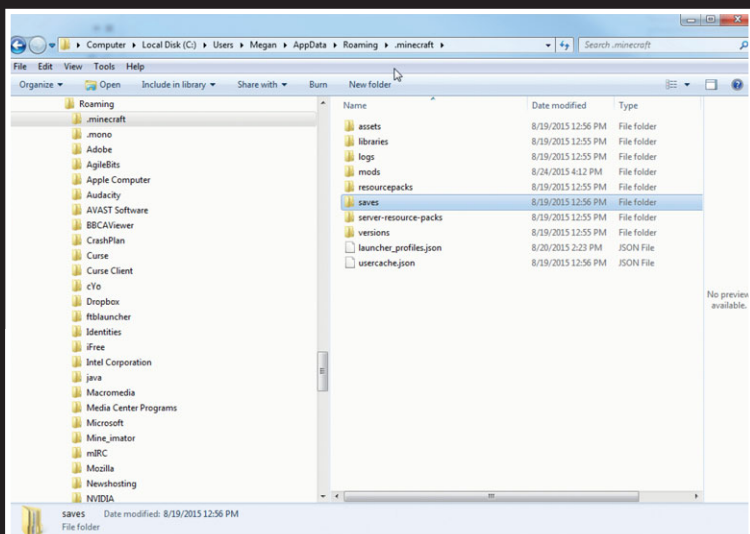
Помочь автору мода можно, став бета-тестером. Minecraft Forum, доступный по адресу **minecraftforum.net**, — основной источник информации о модах, которые можно скачать и протестировать. Разработчики размещают здесь объявления о поиске бета-тестеров для их модов.

## Сохранение резервных копий

Моды вносят изменения в исходный код игры Minecraft. Существуют тысячи модов, и не всегда они корректно работают друг с другом. Некоторые моды могут глючить и привести к потере ваших миров.

Поэтому, если вы установили моды, нужно регулярно создавать резервные копии ваших миров. Чтобы сделать это, перейдите в каталог игры Minecraft и сделайте резервную копию папки с именем **saves**. В этой папке находятся все файлы для каждого мира, в котором вы играете. В операционной системе Windows каталог обычно находится по адресу: *C:\Users\ваше\_имя\AppData\Roaming\minecraft*. Если у вас возникли проблемы с нахождением папки **saves**, запустите загрузчик Minecraft и нажмите кнопку **Edit Profile** (Изменить профиль). В одноименном окне нажмите кнопку **Open Game Dir** (Открыть папку игры).





Файлы ваших миров находятся в каталоге игры Minecraft, в папке **saves**. Скопируйте всю папку в другое место, чтобы сделать резервную копию.

## Многопользовательские моды

Эта книга — о модах в однопользовательских мирах. Но существуют серверы, которые предлагают модифицированную игру с другими пользователями. В таком случае и на сервере, и у каждого игрока должны быть установлены моды. Большинство многопользовательских серверов используют один из популярных наборов модов, например Feed the Beast или Tekkit (доступный с помощью загрузчика Technic).





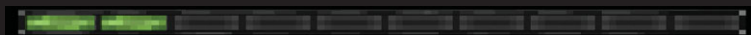
## Техническая поддержка

Как было упомянуто выше, модмейкеры разрабатывают и предоставляют моды бесплатно. У них нет команды разработчиков, которая помогала бы им, поэтому они не предоставляют пользователям поддержку, как крупные компании вроде Electronic Arts. Также они не могут отладить работу во всех возможных ситуациях. Если у вас возникли технические трудности или проблемы с геймплеем, существует несколько мест, куда можно обратиться за помощью. В дополнение к сайтам, упомянутым ранее, посмотрите страницу модов на сайтах **planetminecraft.com** и **curse.com/mc-mods/minecraft**. Проверьте, скачали ли вы правильные версии и все необходимые моды, и ищите подобные проблемы в разделах FAQ или в обсуждениях на форуме на сайте автора мода. Посетите доску объявлений **reddit.com** посещают множество игроков в Minecraft, которые обсуждают проблемы с игрой. И конечно, воспользуйтесь Google для поиска конкретно вашей проблемы, например, «портал в Сумеречный лес Minecraft не работает».



# ГЛАВА 2

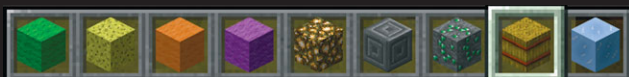
## УСТАНОВКА МОДОВ



уществует три основных способа установить моды.

1. Вручную, используя интерфейс Forge (рекомендуется использовать только продвинутым пользователям).
2. Вручную, используя пользовательский загрузчик.
3. Автоматически, используя загрузчик наборов модов (рекомендовано).

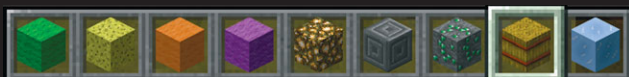
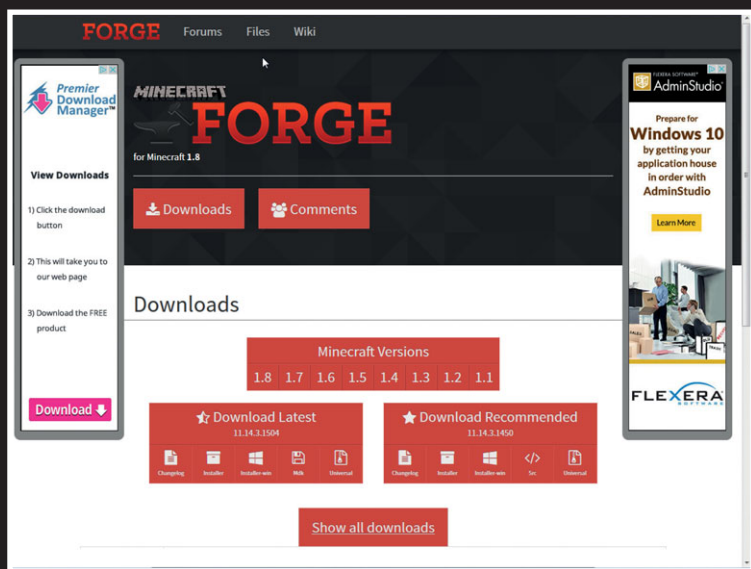
Во-первых, используйте для модов отдельную копию Minecraft. Она устанавливается отдельно, включая основной файл программы Minecraft, minecraft.jar, а также любые связанные файлы и папки миров, пакеты ресурсов (ресурс-паки) и так далее. Использование отдельной копии гарантирует, что любые проблемы, возникшие из-за мода, будут влиять только на данную копию игры.



## Установка модов с помощью Forge

Forge — это интерфейс программирования приложений (API), широко используемый для установки, создания и управления модами. Данный интерфейс представляет собой набор инструментов программирования для работы с конкретной программой, поэтому моды, установленные с помощью Forge, как правило, прекрасно совместимы. Установка Forge необходима для использования любого из поддерживаемых модов.

Однако Forge не создает автоматически копии Minecraft, поэтому оригинальный каталог игры уязвим и может быть случайно поврежден модом. В связи с этим не рекомендуется устанавливать моды вручную с помощью Forge, если вы не продвинутый пользователь компьютера.

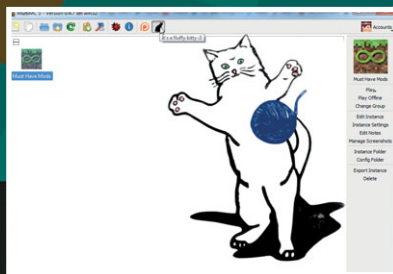


Forge — это интерфейс, обеспечивающий совместимость модов между собой. Если вы загружаете Forge самостоятельно, убедитесь, что версия интерфейса совместима с используемой версией Minecraft.

Вкратце, вы скачиваете и запускаете инсталлятор Minecraft Forge, доступный на сайте [files.minecraftforge.net](http://files.minecraftforge.net), и в дальнейшем помещаете запакованные ZIP-файлы модов, которые вы скачали, в папку *mods*. Папка *mods* находится в каталоге игры Minecraft. Но если вы еще не работали с модами или у вас нет продвинутых навыков работы с компьютером, это делать не рекомендуется, так как легко можно ошибиться в загрузке правильного файла или в установке.

## Установка модов с помощью пользовательского загрузчика

Для создания модов и управления ими можно использовать пользовательский загрузчик, например MultiMC. Вы самостоятельно ищете и скачиваете нужные моды, а загрузчик поможет отделить миры с модами друг от друга и от ваших «ванильных» миров. По-прежнему проявите осторожность при загрузке модов,



Загрузчик MultiMC позволяет создавать дополнительные копии игры Minecraft, но скачивать моды нужно самостоятельно.





избегая рекламных ссылок и вредоносных файлов. Если вы готовы начать процесс установки, следуйте инструкциям для работы с загрузчиком MultiMC, приведенным в приложении.

## Использование загрузчика наборов модов

Лучше всего установить наборы модов с помощью загрузчика — это легкий способ быстро начать играть в модифицированную игру. Все, что нужно сделать, это скачать и запустить загрузчик наборов модов. После запуска нужно выбрать, какой набор модов вам нужен. Загрузчик установит его, создаст необходимые каталоги и копии игры Minecraft, чтобы предотвратить возможные проблемы.

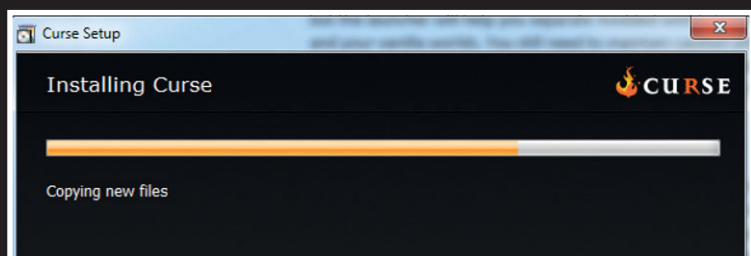
Кроме того, существуют сообщества продвинутых геймеров, которые осуществляют поддержку топовых загрузчиков. На соответствующих сайтах есть форумы и документация, которые упростят решение технических проблем при использовании загрузчиков.

Четыре самых популярных загрузчика перечислены далее: Curse, ATLauncher, Feed the Beast (FTB) и Technic. Все они бесплатны. Каждый из этих загрузчиков поддерживает разные наборы модов, хотя некоторые из них доступны сразу в нескольких загрузчиках. Наборы модов FTB интегрированы в загрузчик Curse. Во всех загрузчиках есть настройки, где можно указать объем используемой оперативной памяти и размер игрового окна. Они сохраняют копии Minecraft отдельно, в том числе и «ванильный» Minecraft, поэтому можно использовать загрузчик для всех ваших игр. Нужно добавить игровой профиль Minecraft в каждый загрузчик, чтобы подтвердить свой аккаунт.

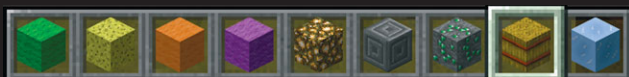


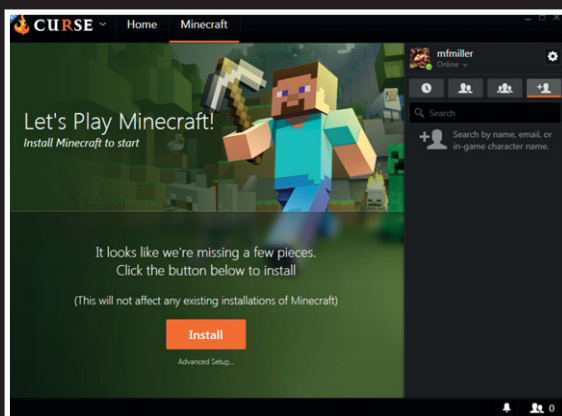
## Установка загрузчика Curse (Windows)

1. Перейдите на сайт **curse.com** и скачайте инсталлятор Curse для Minecraft (**curse.com/games/minecraft**).
2. Когда загрузка будет завершена, запустите инсталлятор.

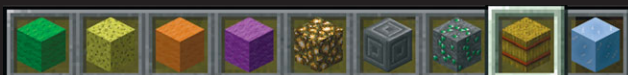
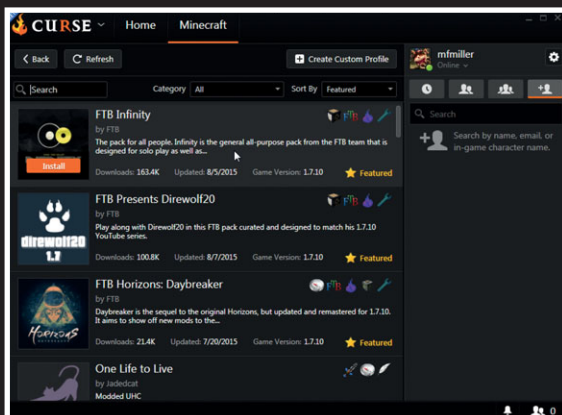


3. Когда процесс установки завершится, запустите приложение Curse. Вам нужно зарегистрировать новый аккаунт Curse, если его у вас еще нет.
4. Чтобы открыть окно загрузки модов, перейдите на вкладку **Minecraft** в левой части окна. Если вам предложат установить утерянные файлы, как показано, сделайте это.



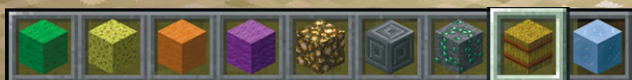
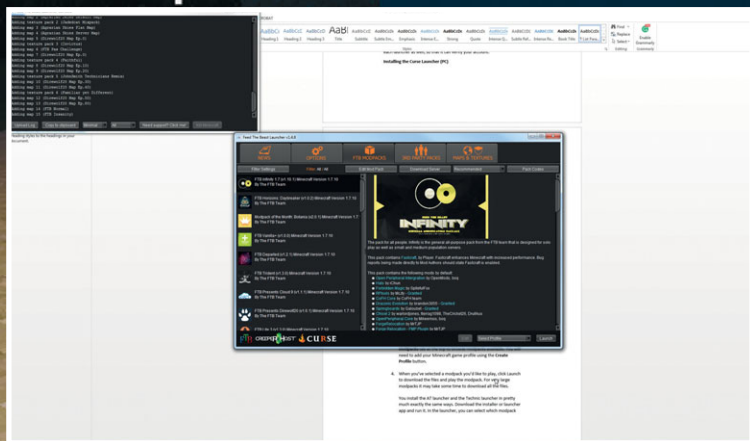


5. В самом загрузчике нажмите кнопку **Просмотреть все наборы модов** (Browse All Modpacks) или **Просмотреть все наборы модов FTB** (Browse FTB Modpacks), чтобы просмотреть доступные наборы модов. Когда вы найдете набор, который вам понравится, нажмите кнопку **Установить** (Install) на его значке.



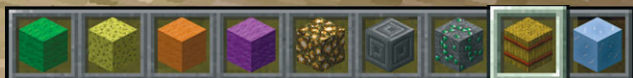
## Установка загрузчика FTB (Windows и OS X)

1. Перейдите на сайт Feed the Beast ([feed-the-beast.com](http://feed-the-beast.com)) и нажмите **Download Stable** (Скачать стабильную версию) на главной странице. Скачайте файлы с расширением .jar или .exe для ПК или файлы с расширением .jar для Mac.
2. Чтобы запустить инсталлятор, запустите файл .exe или .jar после того, как завершится скачивание.
3. Выберите папку установки и язык интерфейса, например **Russian (RU)**. Папку установки оставьте по умолчанию. Инсталлятор скачает нужные файлы и автоматически откроет FTB-загрузчик.
4. В самом загрузчике перейдите на вкладку **FTB modpacks** (Наборы модов FTB) или **3rd party modpacks** (Сторонние наборы модов) в верхней части окна, чтобы просмотреть доступные наборы модов. Создайте игровой профиль, выбрав соответствующую команду в раскрывающемся списке в правом нижнем углу окна.



5. Когда выберете набор модов, нажмите кнопку **Запуск** (Launch), чтобы скачать файлы и играть в модифицированную игру. Если набор модов очень большой, потребуется какое-то время, чтобы все файлы сохранились.

Другие загрузчики, такие как ATLauncher и Technic, устанавливаются примерно так же. Нужно загрузить инсталлятор или приложение загрузчика и запустить его. В загрузчике выберите набор модов. При первом запуске игры, будут загружены соответствующие файлы. Вы найдете ATLauncher на сайте [atlauncher.com](http://atlauncher.com), а загрузчик Technic — на сайте [technicpack.net](http://technicpack.net).





# ГДАЕА

## ОБЯЗАТЕЛЬНЫЕ МОДЫ



каждого игрока есть свои любимые моды. Но существуют некоторые, от которых просто невозможно отказаться! О них написано ниже, и они нравятся большинству игроков, а также автору этой книги. Это наиболее скачиваемые моды, которые чаще всего включаются в наборы модов.

Они исправляют распространенные ошибки в Minecraft или упрощают некоторые действия. Вы забыли, где в пустыне находится деревня? Или тратите слишком много времени, ожидая, пока пропадут блоки листьев? Не можете вспомнить рецепт для стола зачарований? Эти моды решают такие мелкие неприятности.



## Not Enough Items (NEI)

*Автор: chicken\_bones*

Мод Not Enough Items (NEI) преобразует интерфейс инвентаря при нажатии клавиши E. Он отображает все доступные предметы и блоки, а также все установленные моды. Вы можете просматривать список предметов/блоков или искать что-либо.



Чтобы найти все предметы, добавленные модом, наберите @ и название мода в строке поиска.

Прелесть NEI в том, что можно легко найти рецепт для любого предмета и вообще любой рецепт, в котором используется этот предмет. Наведя указатель мыши на предмет и нажав клавишу R, вы увидите рецепт крафта для этого предмета. Если вы скрафтите предмет в печи или другом хитроумном приспособлении (например, получите камень переплавкой булыжника), интерфейс NEI покажет, насколько хорошо вы это сделали. А если вы нажмете клавишу U, NEI покажет вам рецепты, в которых используется предмет.



«Ванильная» версия Minecraft замечательна, но с добавлением модов у вас будут тысячи рецептов крафта с помощью разных рецептов и механизмов, так что это маст-хэв.

Что особенно удивительно: если вы работаете на верстаке, NEI автоматически добавляет в ячейки нужные ингредиенты. Найдите в NEI рецепт, выберите его, а затем, нажав и удерживая клавишу **Shift**, щелкните мышью по знаку вопроса рядом с рецептом. Если в вашем инвентаре есть необходимые для крафта ингредиенты, NEI заполнит сетку с ингредиентами, и вы сможете просто перетащить созданный предмет из сетки в инвентарь. Чтобы заполнить сетку крафта предметами, просто щелкните мышью по знаку вопроса.



Другая фантастическая функция NEI — индикатор спауна мобов. Нажмите клавишу F7 и блоки, где mobs спаунятся ночью, будут подсвечены желтым цветом. Красным цветом будут обозначены блоки, где mobs спаунятся в любое время. Эта функция позволит вам точно узнать, куда ставить факелы и другие источники света.



На основе NEI модмейкеры создают дополнительные расширенные моды, например, NEI Integration и NEI Add-ons, которые помогают крафтить рецепты из других модов.



В разделе настроек **Инвентарь** мода NEI выберите режим читов, который дает доступ к любому предмету. Используйте кнопки изменения погоды, установки времени дня и режима магнита. Последний позволяет возвращать в инвентарь любые предметы, которые вы случайно уронили.



## Simply Jetpacks

Автор: tonius111



Реактивный ранец — прекрасный способ избежать мерзких монстров, которые часто встречаются в Minecraft.

В самом начале игры с модами, одной из моих первых задач (конечно, после создания базы, сбора продовольственных ресурсов, и добычи полезных ископаемых) было получение реактивного ранца. Обладая реактивным ранцем, вы почувствуете себя в большей безопасности — улетите от любого монстра, который неожиданно окажется рядом, передохнете и затем убьете его и обдумаете свои дальнейшие действия. Это является большим преимуществом в Нижнем мире, который в модифицированной игре намного более опасен, чем в «ванильном» Minecraft. Ранец упрощает постройку высоких конструкций. И конечно, ранцы потрясающе сами по себе.





Simply Jetpacks, на самом деле, это дополнение для другого популярного мода, Thermal Expansion, который работает при поддержке библиотек Thermal Foundation и CoHCore (обеспечивающая работу всех модов разработчиков Team CoFH), поэтому нужно установить все эти три мода. Они добавляют в игру руды и обрабатывающие станки. Мы рассмотрим их подробнее в главе, посвященной техническим модам.

Чтобы создать реактивный ранец, вам нужны ресурсы и механизмы для восполнения энергии. Самый простой реактивный ранец можно сделать, собрав некоторые ресурсы в Нижнем мире (руду, стекло, серу, красный камень и др.).

Чтобы запустить реактивный ранец из дополнения Simply Jetpacks, вам потребуется энергетический зарядник из мода Thermal Expansion, чтобы зарядить его. Вам также будет нужен источник энергии для зарядника, например генератор выжившего из мода Extra Utilities.



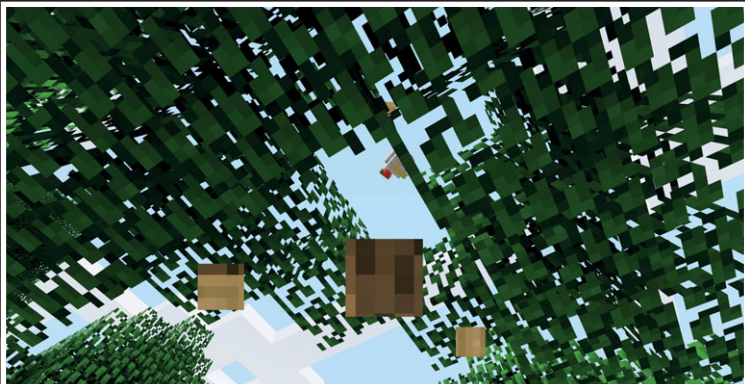
Реактивный ранец — прекрасный способ избежать мерзких монстров, которые часто встречаются в Minecraft.



## Fast Leaf Decay

*Автор: Olafski*

Больше не нужно ждать, пока исчезнут листья от срубленного дерева. Срубите дерево, и листья исчезнут в течение нескольких секунд! Это маленький мод, который в совершенстве выполняет всего одно дело. Когда вы привыкнете к быстрому исчезновению листьев, вам будет очень трудно вернуться в «ванильный» режим.



Срубите дерево, и его листья тотчас исчезнут, если установлен мод Fast Leaf Decay.



## Inventory Tweaks

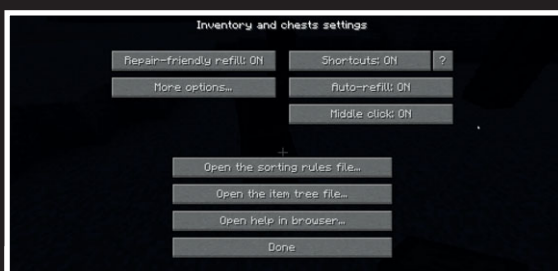
*Автор: Kobata*



С помощью мода Inventory Tweaks, вы отсортируете содержимое сундука, щелкнув по одной из кнопок. Нажмите кнопку ..., чтобы получить доступ к настройкам мода Inventory Tweaks.

Как NEI, мод Inventory Tweaks добавляет некоторые невероятно полезные функции в инвентарь. Режим автоподмены означает, что когда вы используете блоки, например, строя стену из булыжников, и стопка блоков заканчивается, ячейка инвентаря автоматически пополнится, если в вашем инвентаре в другой ячейке есть еще блоки.

Режим замены перед поломкой действует так: при поломке вашей кирки, в ячейке инвентаря появится кирка того же типа, если она есть.



В настройках мода Inventory Tweaks вы можете включить режимы автоподмены и замены перед поломкой.



## Waila

**Автор: squeeek502**

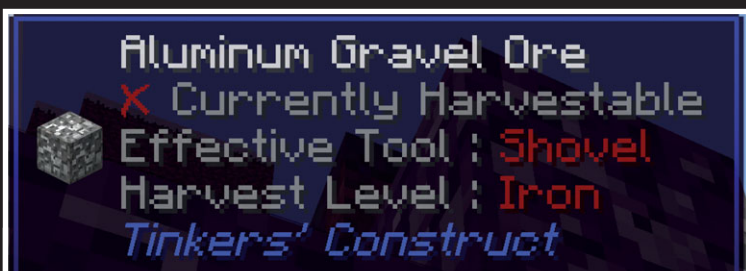
Waila (What Am I Looking At — Что я вижу?) — это маленький мод, который предоставляет информацию о блоках. Он отображает название блока, на который вы смотрите, а также сведения о том, из какого он мода. Он совершенно бесполезен в «ванильном» Minecraft, но в модифицированной игре с сотнями модов, каждый из которых добавляет новые блоки и предметы, он просто необходим.



Waila отображает названия объектов, на которые вы смотрите, и модов, из которых они добавлены.



Если вы установите дополнение Waila Harvestability, будут отображаться подсказки, какой инструмент лучше использовать, чтобы разбить находящийся перед вами блок. Это очень помогает, когда вы работаете с более сложными инструментами из мода Tinkers' Construct.



Мод Waila Harvestability подскажет вам, какой инструмент использовать, чтобы разбить блок.



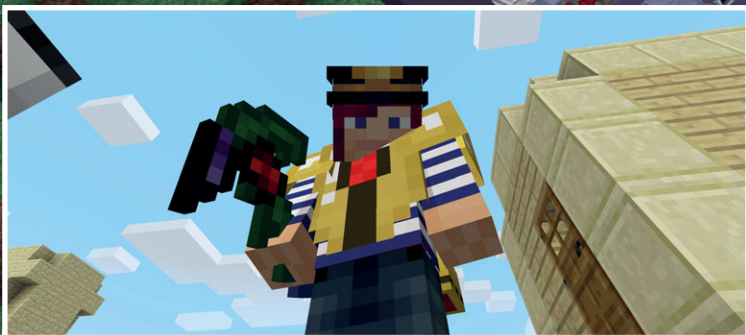


## Tinkers' Construct

**Авторы: mDiyo, jadedcat и bonusboni**

Мод Tinkers' Construct (называемый также Tinkers или tcon) модифицирует инструменты и системы вооружения в Minecraft. Он стал основным дополнением в игре с модами, его можно найти во многих наборах модов.

С помощью мода Tinkers' Construct выбор материала для изготовления оружия и инструментов становится намного шире. Вам становятся доступны не только дерево, железо, золото или алмаз. Мод добавляет новые руды в Обычный мир — алюминиевую, медную и оловянную, — а также несколько новых руд в Нижний мир — ардитовую и кобальтовую. Также добавляются несколько гравийных форм руды.



Кирка, изготовленная в моде Tinkers' Construct, сделана из следующих элементов: наконечник кирки из манюлина (фиолетовый), бумажный стержень, переплетенный розовой слизью. Дополнительные возможности: шарик мха для автоматической регенерации (зеленый), редстоун для стремительности и лазурит для удачи (фортуны).



Установив мод Tinkers' Construct, вы сможете найти гравийные руды как на поверхности, так и под землей. Для работы с рудами и отливки из них частей оружия вам первым делом нужно сделать плавильню. В плавильню руда будет плавиться, а вы сможете создавать особые сплавы, соединяя разные руды. После плавки вылейте расплавленные металлы в емкости, чтобы получить блоки металла, или в форму для отливки, чтобы сделать части оружия и инструментов или слитки.



Чтобы плавить руду, у вас должна быть плавильня. Плавильни можно найти в деревне.

Инструменты мода Tinkers' Construct не исчезают, когда заканчивается их прочность. Вместо этого они «ломаются» и перестают работать. Их можно отремонтировать с помощью одного или не-



скольких слитков или блоков материала, из которого они сделаны, например железа или золота.

Мод Tinkers' Construct предлагает огромное разнообразие инструментов и оружия. Помимо обычных инструментов, можно сделать разные типы мечей, кинжалов, топоров, кос, арбалетов и многое другое. Мне больше всего нравится молоток, который используется как кирка, которая делает отверстия 3×3 блока, и экскаватор, добывающий песок, гравий и землю, также 3×3 блока. Эти два инструмента делают ручную добычу очень приятным и быстрым делом.

Tinkers' Construct добавит в мир немного слизи: маленькие небесные слизневые острова сделаны из слизи земли и слизистой травы, фиолетовой и зеленой застывшей слизи со слизистыми деревьями и голубыми слизневыми мобами. Иногда Король Слизней будет спауниться и прыгать по краю острова, чтобы оказаться рядом с вами. Король Слизней имеет 100 очков здоровья и иногда выбрасывает редкий молот Короля Слизней, хорошее оружие, которое может наносить урон в 7 сердец.



Мод Tinkers' Construct добавляет Слизневые острова.



## JourneyMap

*Автор: TechMap*

Мод JourneyMap добавляет небольшую карту в окно игры Minecraft, а также большую экранную карту, которая появляется при нажатии клавиши J. Эти карты показывают не только место, где вы находитесь, но и находящиеся поблизости мобов. Под землей она будет показывать особенности местности, например лаву и воду. В JourneyMap можно настроить размер карты и уровня масштабирования, а также виды мобов, которые нужно показать.



Мод JourneyMap добавляет небольшую карту в левом верхнем углу экрана. С ним можно устанавливать промежуточные точки маршрута, которые на экране отображаются как лучи света.





Самая интересная функция — вы можете добавлять промежуточные точки маршрута как разновидность игровых закладок в свой мир. Они отображаются в виде цветных световых лучей. Им для удобства можно присваивать названия. Чтобы быстро установить точку маршрута, нажмите клавишу В. Эти точки будут видны издалека, а подсказки покажут название путевой точки и расстояние для нее. Идеальный способ маркировки вашего портала в Нижнем мире.



Нажмите клавишу J, чтобы увидеть полноэкрannую карту JourneyMap, где можно настроить параметры и получить доступ к списку точек маршрута, которые вы создали.





## Extra Utilities

*Автор: RWTema*

Мод Extra Utilities — это коллекция разных полезных предметов и блоков, от простых силовых генераторов и труб, которые легко крафтить, до конвейерных лент и шипов, которые используются для создания ловушки для мобов. Вот лучшие из лучших:

- Bag of Holding. Эта сумка вмещает столько же предметов, что и сдвоенный сундук, позволяя расширить размер инвентаря.
- Builders Wand позволяет размещать одновременно 8 блоков. Укажите палочкой на нужный блок, и они появятся в следующем слое в направлении волшебной палочки. В инвентаре у вас должны быть достаточно соответствующих блоков. Creative Builders Wand может размещать до 49 блоков.
- Angel Block можно разместить в любом месте в мире, например, в воздухе. Поэтому с помощью Angel Block вы легко можете начать строительство в небе без постройки колонны, необходимой для опоры здания.



Конвейерные ремни из мода Extra Utilities легко доставляют мобов в уничтожитель.



## Optifine

*Автор: sp614x*

Существует один мод, который используют игроки в «ванильном» Minecraft, и называется он Optifine. Он увеличивает количество кадров в секунду в игре Minecraft, позволяя улучшить изображение. Он улучшает освещение и соединение текстур и предоставляет гораздо больше возможностей по настройке графических параметров игры. Существует три версии этого мода: Lite, Standard, и Ultra. Версия Standard лучше всего подходит для совместной работы с другими модами.

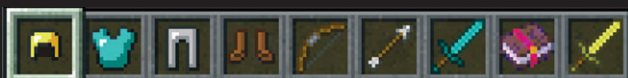


# ГЛАВА 4

## ПРИКЛЮЧЕНЧЕСКИЕ И РОЛЕВЫЕ МОДЫ



Приключенческие и ролевые моды добавляют новые биомы и измерения, расширяя мир Minecraft. Некоторые из этих модов изменяют образ жизни в деревнях и поведение деревенских жителей. Другие — дополняют игру фантастическими животными и растениями. Мы опишем несколько наиболее популярных модов: все они поддерживаются через интерфейс Forge, и многие вы найдете в популярных наборах модов, таких как FTB Infinity.



## Biomes O' Plenty

### *Авария: Glitchfiend*

С модом Biomes O' Plenty вы изучите 70 новых биомов — от Альп и Арктики до Фантасмагорического ада и Чапарала. Вас ждут новые цветы, кустарники и даже новые сорта грязи, а еще свыше 20 видов деревьев, таких как бамбук и гигантские секвойи.

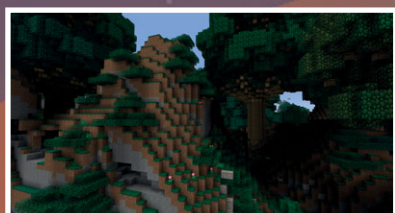
Эти материалы отлично подходит для строительства, так как цвет их древесины даст вам новые оттенки деревянных досок, лестниц и плит.



Остерегайтесь зыбучих песков в моде Biomes O' Plenty (хотя они могут работать и в вашу пользу, поскольку в них попадают и mobs). Они немного темнее, чем обычный песок, и в нем легко задохнуться. Чтобы выйти из зыбучих песков, двигайтесь к краю и разбейте блок зыбучего песка под вами.

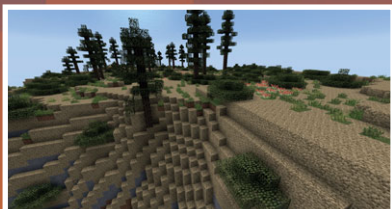
В моде есть магические биомы, например Таинственная роща с волшебными деревьями и светящимися цветами. Пять новых биомов вы обнаружите в Нижнем мире, в том числе Костный двор (первое изображение в этой главе). В этом биоме есть надгробные камни и гигантские кости, торчащие из Адского камня.



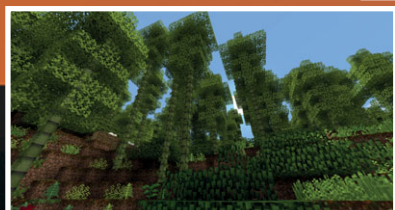


А

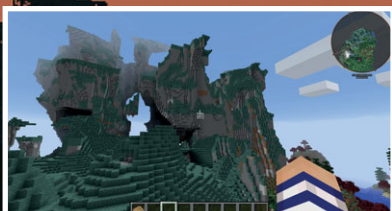
Б



В



Г



Биомы мода Biome's O Plenty включают Священные источники (А), Каньон (Б), Бамбуковый лес (В) и Нагорье (Г).

**СОВЕТ.** Чтобы использовать этот мод, создайте новый мир Minecraft, выбрав пункт **Biome's O Plenty** в раскрывающемся списке **Тип мира** (World Type).





## Mo' Creatures

*Автор: DrZhark*

Этот мод добавляет около 40 мобов-животных и враждебных монстров в вашу игру. Птицы, насекомые, океанская живность, большие големы, духи, оборотни и похожие на драконов виверны — вы можете построить свой собственный зоопарк! Некоторых мобов можно приручить и держать в качестве домашних животных, а на других, например слонах, можно ездить.



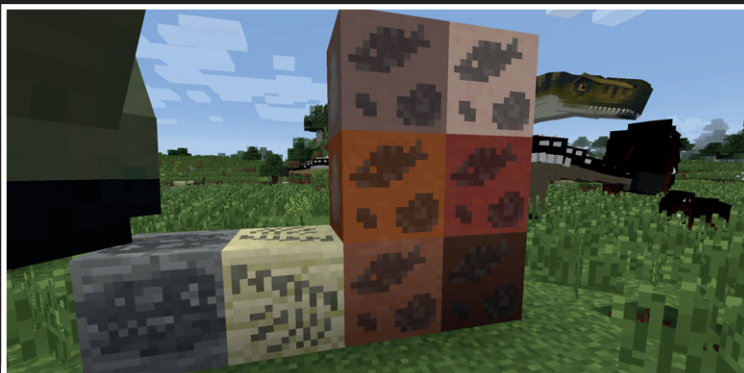
В моде Mo' Creatures вы найдете нейтральных и враждебных мобов, например больших кошек, лис, слонов и енотов.



## JurassiCraft

**Авторы: kashmoney360, JTGhawk137, LieutenantGhost и TheDurpiDaedric**

Окунитесь в доисторическую эпоху с модом, авторы которого были вдохновлены фильмом «Парк Юрского периода». Вы займетесь раскопками и отыщите ископаемые и янтарь, чтобы получить ДНК динозавра. Затем скрафтите некоторые специальные устройства: экстрактор, чтобы извлечь ДНК, и культиватор, который создает драгоценные яйца динозавров.



Вы должны добыть ископаемые блоки динозавров, чтобы создать такого же монстра.



Мод добавляет около 30 доисторических живых существ: от гигантского брахиозавра, трицератопса, велоцирапторов и тираннозавра до дронтов и латимерий. Если вы без ума от динозавров, вам понравится и другой мод доисторических существ — Archaeology and Fossils Revival.



JurassiCraft добавляет в игру динозавров, многих из которых можно приручить и затем ездить на них.



## Twilight Forest

*Авторы: Benimatic*

Если вам нравится исследовать новые земли, сражаться с необычными мобами и находить спрятанные сокровища, то вам понравится мод Twilight Forest. Он очень популярен и добавляет совершенно новые чары и сверхъестественное измерение, подобное Нижнему миру или Краю. Twilight Forest — кладезь для путешественников: новые биомы, подземелья, лабиринты, замки, животные, боссы, деревья, насекомые и многое другое.



В Twilight Forest вас ждет совершенно новое сумеречное измерение с довольно мрачной атмосферой.

Мобы, сооружения и растения выглядят очень красиво, и даже простое исследование земель принесет много удовольствия. Чтобы попасть туда, сделайте отверстие размером 2×2 блока, наполните его водой, посадите вокруг цветы и бросьте в него алмаз. Через несколько мгновений прозвучат несколько ударов в гонг, и бассейн с водой превратится в портал в Сумеречный лес. Захватите с собой зачарованную броню, оружие и зелья, потому что некоторые мобы в Сумеречном лесу довольно опасны.





## Mystcraft

*Автор: XCompWiz*

Мод Mystcraft создавался под впечатлением от серии видеоигр и книг Myst. В Mystcraft вы пишете или крафтите зачарованные книги, чтобы создавать новые миры под названием Эпохи и путешествовать по ним. Сгенерировать случайные Эпохи можно, создав книгу с чистой страницей. Чтобы настроить новую Эпоху, добавьте страницы с описанием характеристик мира. Каждый мир отличается типами и организацией биомов, цветом неба, видами руды и многими другими деталями.



В Mystcraft вы посещаете новые миры, создавая мистические книги на письменном столе.

Случайная Эпоха бывает очень нестабильна и опасна. В ней вы столкнетесь с негативными эффектами, например, отравлениями, самопроизвольными взрывами, распадами, которые могут привести к саморазрушению Эпохи.







Щелкните по описывающей книге, и вы окажетесь на платформе в новом мире.

Создание новой Эпохи начинается с подготовки описывающей книги. Если хотите переместиться в Эпоху, щелкните по книге правой кнопкой мыши, чтобы открыть ее, а затем щелкните по черному прямоугольнику. Будьте осторожны, потому что без связующей книги или борозды в небе, которая является естественным порталом, вы можете навсегда застрять в вашем мире.



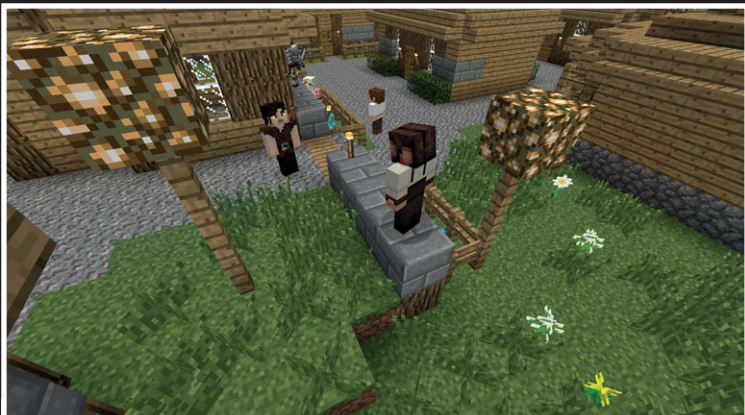
Чтобы добыть страницы с характеристиками мира, вам нужно найти библиотеки. Внутри них вы обнаружите стойки для книг и спрятанный сундук.



## Minecraft Comes Alive

*Автор: WildBamaBoy*

Мод Minecraft Comes Alive принесет в ваши деревни новую жизнь: прошло время суровых и лысых деревенских жителей. Новые деревенские жители — мужчины и женщины — выглядят как игроки и имеют собственные личности. Они смогут приветствовать вас в чате, и, щелкнув по ним правой кнопкой мыши, вы получите целый набор взаимодействий, таких как беседа, шутка, подарок, торговля, езда верхом и многое другое.



Мод Minecraft Comes Alive населяет ваши деревни новыми деревенскими жителями. С ними можно разговаривать, дарить им подарки и даже жениться!



В зависимости от выбора взаимодействия (совет: не шутите слишком часто с жителем с серьезным характером), вы будете набирать очки отношений (сердечки) — до пяти красных сердец, которые можно улучшить до пяти золотых сердец. После того, как вы заработаете достаточно сердец, вы можете подарить жителю помолвочное кольцо, а затем и обручальное кольцо, которые вы сами можете скрафтить. После этого можно «произвести» младенца. Через десять минут, щелкнув по нему правой кнопкой мыши, вы получите ребенка. Дайте ему работу по дому или отправьте на рыбную ловлю. Они будут хныкать, но если у них есть подходящие предметы и инструменты, они сделают то, что нужно!

Когда вы впервые запустите мир с Minecraft Comes Alive, в инвентаре вы найдете кристальный шар. Начните ваше путешествие, щелкнув правой кнопкой мыши по кристальному шару, чтобы войти в библиотечную комнату, и выберите, как вы хотите играть с Minecraft Comes Alive. Начните с готовой семьи (супруги и 0–2 ребенка), живущей в деревне, с жителя, который живет один, или ни то ни другое. Можно и не использовать кристальный шар или не выбирать ничего из вышеперечисленного, а просто подождать, пока вы найдете деревню и пообщаетесь с жителями.



# ГЛАВА 3

## МАГИЧЕСКИЕ МОДЫ



Глядя на магические моды, вы понимаете, что в сообществе Minecraft есть по-настоящему творческие люди. Каждый из четырех основных магических модов — Thaumcraft, Botania, Witchery и Blood Magic — привносит в ваш мир разные системы магии, со своими уникальными приспособлениями и способами зачаровать свой мир спецэффектами и силами. Все эти потрясающе красивые моды обладают прекрасными анимацией, объектами и геймплеем.



## Thaumcraft

*Автор: azanor*

Мод Thaumcraft — самый магический из всех магических модов. Искусству колдовства можно посвятить долгие часы. Вы начинаете с создания простой палочки. Поможет вам в этом путеводитель Таумономикон и простое устройство Таумометр. С Таумометром вы увидите и исследуете магическую энергию (эссенцию), которая присутствует во всех предметах и блоках, а также найдете волшебные узлы ауры в мире вокруг вас.



Очки откровения мода Thaumcraft покажут, где находятся узлы ауры в мире Minecraft.



В моде Thaumcraft вы используете Таумометр, чтобы изучить, какие магические аспекты имеются в каждом предмете и объекте.





Вы должны находить нужные блоки и предметы, чтобы продвигаться в мире Thaumcraft. Исследовательский стол содержит мини-игру, которая обеспечит вас необходимыми знаниями. Приобретая больше знаний, вы получите доступ к большему числу магических рецептов, умений и способов крафта Thaumcraft. Вы научитесь наделять объекты магическими способностями с помощью Алтаря наполнения, извлекать энергию из обычных блоков и многому, многому другому.



Изучить новые знания (о магических блоках, процедурах и хитроумных приспособлениях) можно, играя в мини-игру в исследовательском столе.

Мод Thaumcraft добавляет новые деревья, растения, руды, волшебные палочки, верстаки, посохи и хитроумные устройства. Особенно забавны големы — маленькие прислуживающие mobs, которых легко обучить простой работе, вроде посадки деревьев или кипячения воды в котле.





С помощью Алтаря наполнения наполните магической эссенцией обычные предметы, чтобы создать новые магические инструменты и предметы.

## Witchery

*Автор: EtoniPh*

Популярный мод Witchery открывает завесу над таинством магии ведьм. Вместо работы с натуральными энергиями, как происходит в моде Thaumcraft, Witchery использует магическую энергию растений, находящихся вокруг. Сделайте маленьких куколок, которые называются малышки, и они будут вас защищать и смогут начертать символы в круге, чтобы исполнять магические ритуалы. Для создания сильных чар вам доступны Ведьмина печь, Ведьмин котел, прялка, алтарь и кипящий котел. Можно приручить кошку, сову или жабу. Животное станет вашим близким другом и сделает вас сильнее.





Ведьмин алтарь получает силу от находящихся поблизости деревьев и других растений.

Witchery — это сложный мод, создающий таинственный мир с шабашами, оборотнями, вампирами, проклятиями, духами. Он добавляет в ваш мир большие деревни, окруженные стенами. В книжных магазинах таких деревень есть книги, которые помогут вам в развитии ведьминых навыков, а у аптекаря можно достать ингредиенты для колдовства.







Мод Witchery добавляет много мобов, например крылатых обезьян, и если вы приручите их, они будут сражаться на вашей стороне.



Большие, окруженные стенами деревни из Witchery.



## Blood Magic

*Автор: Way of Time*

Название мода Blood Magic (Кровавая магия) звучит отвратительно, и отчасти так оно и есть. Это тоже фантастический мод, если не принимать идею «крови» слишком близко к сердцу. Думайте об этом как об «эссенции жизни». Захватывайте очки здоровья — как свои, так и мобов, храните их в виде энергии в алтаре или сферах и используйте для создания магических инструментов, эффектов и ритуалов.

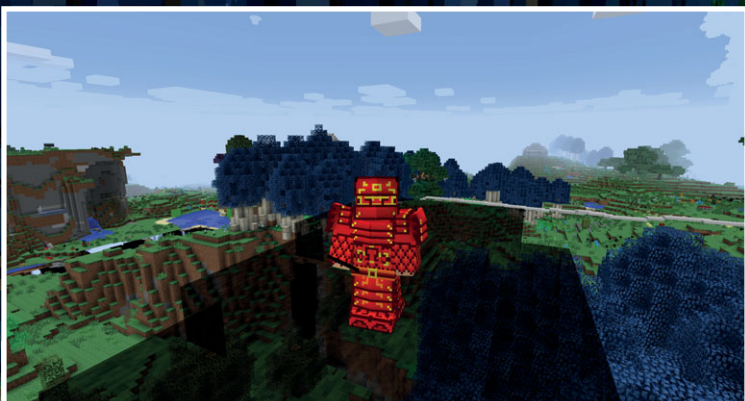


У Алтаря крови есть несколько тиров, которые увеличивают его в размерах и по мощи. На рисунке — Алтарь крови пятого тира.





Для начала создайте Blood Altar (Алтарь крови), Sacrificial Orb (Жертвенную сферу) и Weak Blood Orb (Сферу слабой крови). Используя их, вы улучшите ваши алтари и сферы, соберете больше эссенции жизни для алтаря и Сети душ, и создадите магические печати бесконечной воды, полета, ускоренной добычи блоков, ускорения роста растений и т. д. По мере совершенствования ваших навыков, у вас появится возможность выполнять более сильные и дорогие обряды и ритуалы. К примеру, ритуал магнетизма вытягивает руды из земли (на определенном удалении) без необходимости рыть землю!



Печать фантомного моста создает временный черный мост под ногами, когда вы идете.



## Botania

*Автор: Vazkii*

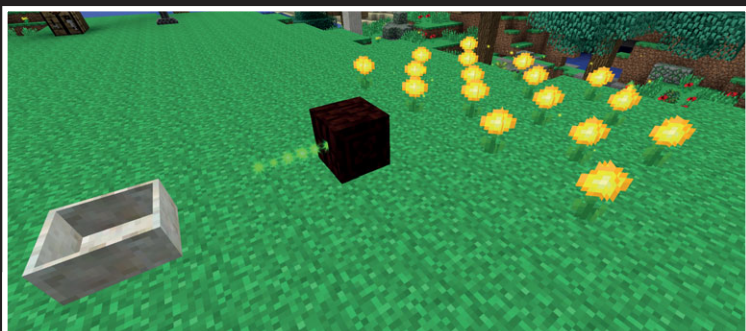
Магия мода Botania, вероятно, самая веселая. Она основана на лепестках магических цветов. Но не обманывайтесь — магия Botania очень сильна, и это сложный и увлекательный мод. В Botania главное — это энергия, называемая маной, которую получают из специальных мистических цветов.



Мод Botania добавляет разные высоко детализованные цветы, которые используются в магии.

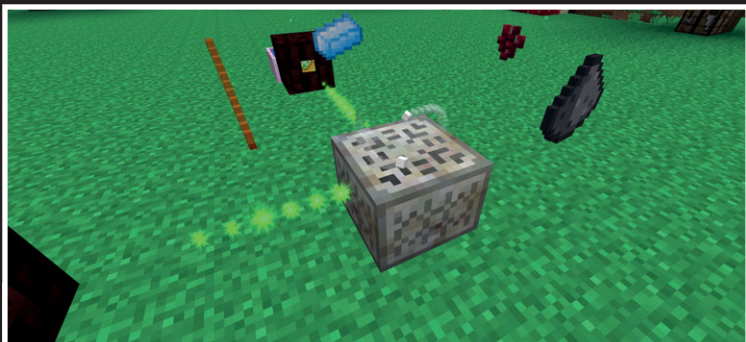
Вы собираете ману цветов в Бассейн маны, а затем используете ее для создания новых предметов. Или же вы распределите ману с помощью специальных механизмов на Руническом алтаре, где можно создать еще больше уникальных предметов.





Волшебные цветы производят ману, которую собирают в Бассейн маны.

Создайте книгу-помощник — Лексика Botania, — соединив вместе книгу и любой саженец. Так вы получите информацию обо всем, что можно сделать с помощью магии Botania. Выбрав в инвентаре Лексику и щелкнув правой кнопкой мыши с нажатой клавишей Shift на объекте Botania, вы увидите подробную информацию о нем.



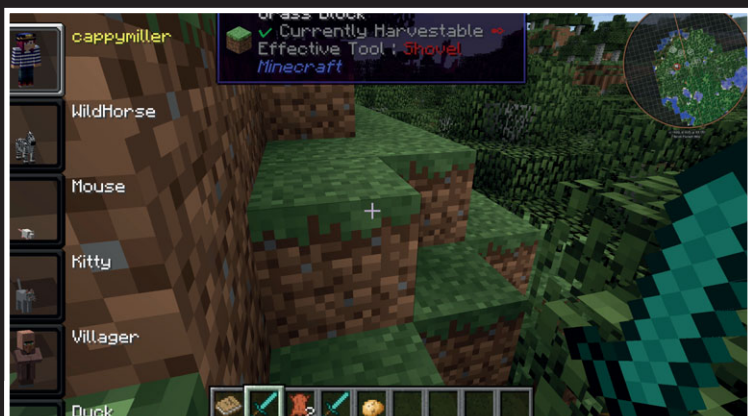
Используйте Рунический алтарь для крафта новых магических предметов с помощью маны в качестве источника силы.



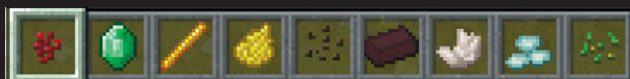
## Morph

*Автор: iChun*

Morph не имеет своей системы магии, но дает вам одну потрясающую волшебную способность. Когда вы убиваете моба, вы получаете возможность трансформироваться в него. Вы будете выглядеть и двигаться точно так же, как убитый моб. Прикончив летучую мышь, вы получите способность летать, убив паука, сможете лазить по стене. Используйте клавиши ] и [, чтобы открыть меню с выбором доступных существ.

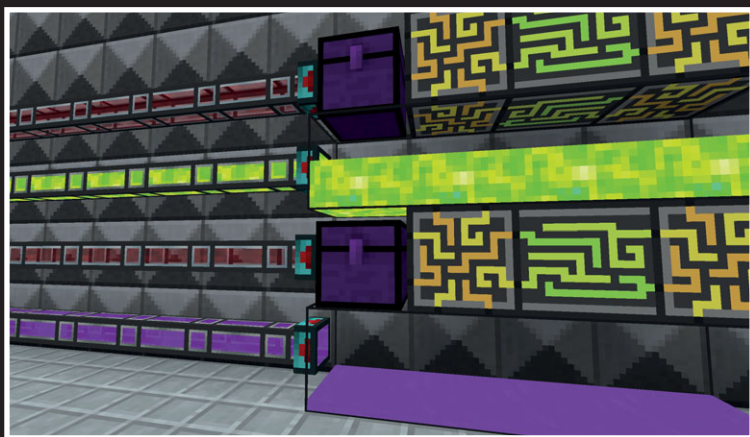


Morph дает вам внешность и способности существа, которого вы убиваете. Выберите вариант из вашего списка, и вы станете размером с выбранное существо и обретете его способности.



# ГЛАВА 6

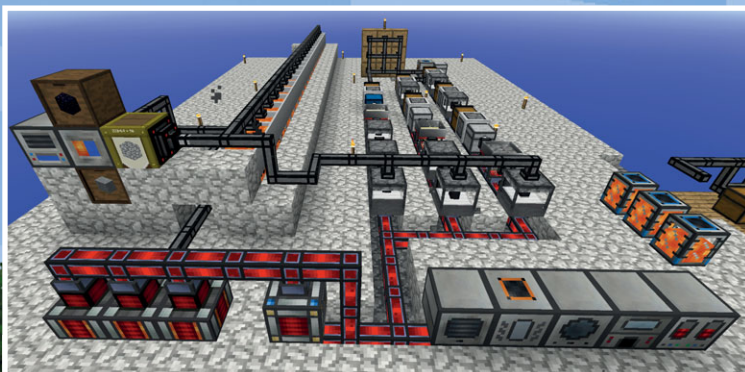
## ТЕХНИЧЕСКИЕ МОДЫ



**Т**ехнические моды Minecraft сосредоточены на крафте: больше, лучше, быстрее. Они помогают автоматизировать такие задачи, как фарминг, рубка деревьев и даже разведение животных. Мод добавляет трубы, по которым можно передавать предметы, жидкости и энергию, а еще системы хранения, вмещающие намного больше, чем двойной сундук. Так что забудьте о заколдованной алмазной кирке. Как бы вам понравилась идея за один раз выкопать карьер  $25 \times 25$  в коренной породе, извлечь всю руду, а затем переплавить и сортировать ее?







Базовый механизм обработки руды с регулируемой мощностью на карте Skyblock. Булыжник производится из лавы с водой с помощью генератора. Производимая при этом энергия передается на мощные дробилки руды и просеивающие устройства, которые выплавляют слитки, а затем упаковывают их в блоки.

Как и все лучшие дополнения к Minecraft, эти моды хорошо продуманы и сбалансированы их создателями. Это означает, что вы не сможете сделать автоматическое устройство для алмазов из двух бревен. Вы должны собирать ресурсы и делать сложный крафт, чтобы получить хитроумные, наиболее продвинутые и прибыльные устройства.

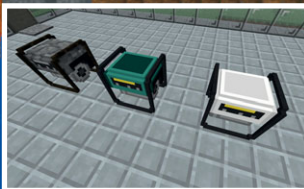
Другим ключевым понятием в технических модах является энергия. В ванильном Minecraft единственная энергия, которая вам нужна, это дерево, уголь, лава или стержни ифрита, которые вы можете положить в печь для выплавки металлов и приготовления пищи. Высокотехнологичные механизмы в технических модах требуют намного больше энергии — генераторы и паровые турбины, ветряные мельницы и панели солнечных батарей и даже ядерные реакторы. (Да, их можно построить!)



В Minecraft существует три основных типа энергии:

- **Майнкрафт Джоули** (МДж или MJ): преимущественно используется в BuildCraft.
- **Красный поток** (КП или RF): используется в большинстве модов.
- **Единицы энергии** (еЭ или EU): используется в моде IndustrialCraft 2 и дополнениях к нему.

Вам нужно знать, что изредка механизмы одного мода имеют трудности с питанием от генератора другого мода. Энергетические трубы мода Thermal Expansion будут конвертировать энергию MJ в RF, и существуют даже некоторые моды, которые предусматривают наличие преобразователей энергии. Самый простой способ избежать преобразования энергии — использовать генераторы и приспособления того же мода.



Мод Extra Utilities обеспечивает генераторами энергии на ранней стадии игры, включая Survivalist Generator (топливо ванильного Minecraft), Ender Generator (жемчуг Края), и Culinary Generator (разные продукты, включая мозг зомби).

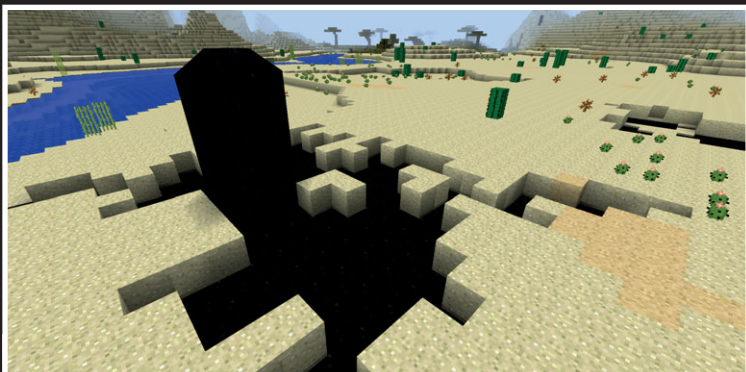
Технические моды довольно сложно устроены. В Интернете на форумах, таких как reddit.com и minecraftforum.net, вы найдете бесконечные дискуссии о возможностях разных типов энергии, их эффективности, преобразовании и многое другое. Тем не менее, можно начать играть со всеми этими модами и создавать все, что вам нужно, без излишнего погружения в детали.



## BuildCraft

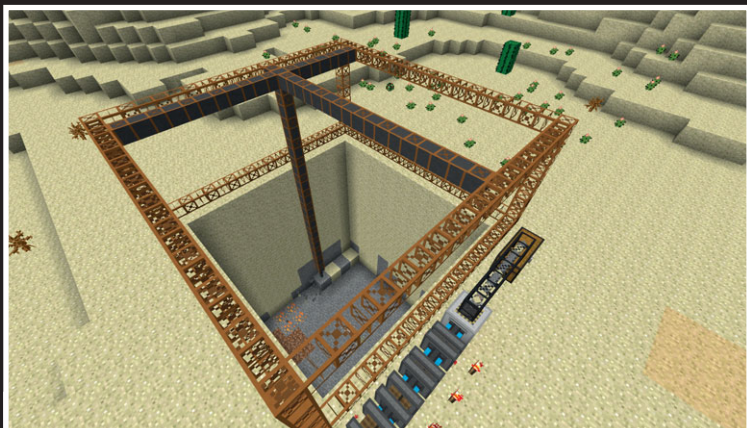
*Авторы: CovertJaguar и buildcraftchildisplay*

BuildCraft — это давнишний широко используемый инженерный мод. С ним вы создадите устройства для сбора и управления большим количеством ресурсов — карьер для добычи полезных ископаемых, насос для получения и транспортировки жидкостей (например, нефти), нефтеперерабатывающий завод, чтобы игроки могли перерабатывать свою нефть, и многое другое. Вам доступно множество видов труб, которые нужны для решения различных задач, а также роботы — для посадки, сбора урожая, работы лопатой, рубки деревьев и других целей. Трубы в BuildCraft прозрачные, так что вы своими глазами увидите, как маленькие блоки булыжника, земли и руд путешествуют к месту назначения.



Мод BuildCraft добавляет нефтяные гейзеры по всему миру, и нефть из них используется для обеспечения энергией ваших производств.





В моде BuildCraft карьер копается вниз, к коренной породе, а блоки, которые были добыты, доставляются на поверхность.

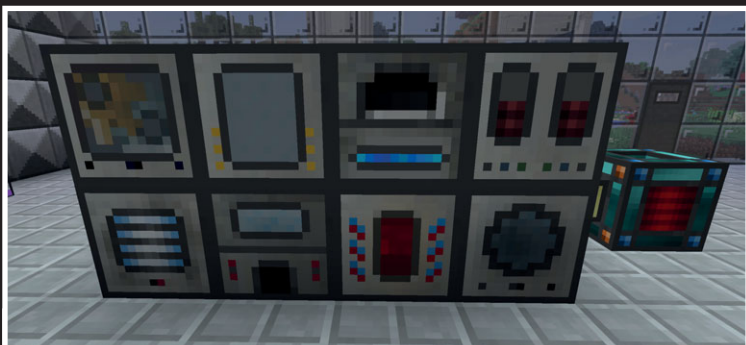
Энергия MJ мода BuildCraft поступает от генераторов: от мало-мощных Redstone Engines до самых мощных двигателей внутреннего сгорания Combustion Engines. Обратите внимание, генератор Combustion Engines может взорваться, если с ним обращаться неаккуратно.



## Thermal Expansion

**Авторы: TeamCofH, KingLemming, jadedcat  
и ZeldoKavira**

Этот мод изначально разрабатывался в качестве дополнения для BuildCraft, но потом превратился в отдельный — мощный и очень востребованный. Есть еще три мода этой серии, их все рекомендуется установить: Thermal Expansion (устройства, энергия, хранилища), Thermal Dynamics (транспортные трубы) и Thermal Foundation (требуется для двух других, обеспечивает ресурсы, например, руду).



Устройства из мода Thermal Expansion очень популярны из-за их возможностей обработки материалов и руды.

В то время как BuildCraft помогает собирать ресурсы, такие как нефть и горные породы, устройства Thermal Expansion в первую





очередь помогают перерабатывать руды и материалы. Автоматизированная печь плавит быстрее, чем обычная печь из «ванильного» Minecraft, а Индукционная плавильня создает сплавы из руд и материалы. Измельчитель дробит руду и другие материалы, Магмовый тигель плавит материал, а Распределитель жидкостей принимает жидкости и распределяет их в специальные контейнеры. Все устройства можно улучшить: базовый компонент крафта — Машинная платформа — доступна в четырех уровнях. На базовом уровне вы собираете простые устройства, пока у вас еще нет тонны ресурсов. По мере сбора все большего количества экзотических предметов и ресурсов (из Нижнего мира и других мест) вы будете улучшать свои устройства. Доступен целый ряд устройств — энергетических ячеек, которые действуют как хранилища и резервные источники питания, а также трубы для транспортировки жидкостей, предметов и энергии. Играть будет очень интересно, когда вы узнаете, как подключить все устройства вместе, соберете ящики и сундуки ресурсов и скрафтите реактивный ранец, чтобы летать по Нижнему миру.



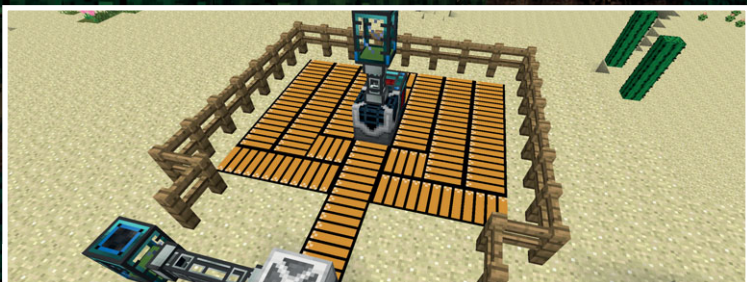
## Minefactory Reloaded

*Авторы: Skyboy026 и TeamCoFH*

Minefactory Reloaded добавляет в игру множество устройств для автоматического выполнения многих стандартных действий в Minecraft, таких как рыбная ловля, выращивание растений, удобрение, сбор урожая, доение, стрижка, убой животных и даже зачаровывание. В начале устройства воздействуют только на блок перед ними, но, улучшая их, вы увеличиваете площадь воздействия устройств.

Чтобы сделать самую простую ферму и дробилку мобов, используйте всего два устройства. Можно поймать моба в охотничью сеть, а затем поместить сеть в автоматический спаунер. При подаче энергии автоспаунер будет спаунить данный тип мобов, а дробилка — убивать появляющихся мобов и собирать их дропы.

Помимо устройств, в Minefactory Reloaded есть каучуковые деревья, которые можно переработать в пластик и пластиковые листы для крафта устройств. Еще в Minefactory Reloaded есть жидкое мясо, розовая слизь, ил и сточные воды.



В моде Minefactory Reloaded автоспаунер и дробилка могут сильно облегчить создание простой фермы мобов.



## Applied Energistics 2

*Авторы: AlgorithmX2, Cisien, thatsIch, fireball1725 и akarso*

Applied Energistics 2 — это удивительный мод, который использует концепцию перевода материи в энергию и обратно, а также меняет принципы крафта и хранения. С модом Applied Energistics 2 вы переведете ваши материальные ресурсы, например яблоки или плоть зомби, в материальную энергию (МЭ) и сохраните ее на жестких дисках, которые называются МЭ-дисками. Построение МЭ-сети позволяет вводить и выводить ресурсы на расстоянии, а создание монитора — крафтить и получать доступ к ресурсам с дисков по сети. Создайте CPU (центрального процессора), несколько других гаджетов, добавьте много энергии, и с помощью терминала вы будете автоматически крафтить 100 поршней в минуту. Это отличный результат! Графический интерфейс мода также прекрасно спроектирован и анимирован.



С Applied Energistics 2 вы постройте МЭ-сеть, включающую в себя МЭ-контроллер, МЭ-дисконд с дисками, центральный процессор, молекулярный ассемблер, а также различные мониторы.



## JABBA

*Авторы: ProfMobius и taelnia*

Для чего нужны технические моды? Для производства ресурсов — древесины с автоматизированных древесных ферм, костей и дропов мобов из дробилок и металлических слитков с помощью добычи и плавки. До тех пор, пока вы не подготовите и не запустите МЭ-систему, вам понадобится место для хранения всего этого, возможно, сотни сундуков. Вот тут-то и понадобится JABBA. Этот мод позволит вам достаточно дешево создавать специальные сундуки, в которых после улучшения до седьмого уровня можно хранить 64 предмета, либо 8192 полных стопок. Для перемещения сундуков, не теряя при этом их содержимое, используйте специальную тачку. Расширьте функционал сундуков с помощью красной пыли и загрузочных воронок.



Сундуки из мода JABBA вмещают 64 стопки одного предмета на первом уровне, но их можно улучшить.



### Другие технические моды:

- **IndustrialCraft2:** мод добавляет промышленное производство и автоматизацию.
- **Forestry:** сельскохозяйственный мод с акцентом на деревья и пчел, в котором вы выведете уникальные виды.
- **Railcraft:** капитальная модификация рельсов и вагонеток.
- **ComputerCraft:** добавляет компьютеры и программируемых роботов, называемых черепашками.
- **EnderIO:** Облегчает обработку руд, транспорт ресурсов, добавляет механизмы для получения энергии.
- **ProjectRed:** вы получите новый функционал и гаджеты, с помощью которых создадите хитроумные приспособления. Если вы не можете получить достаточное количество энергии, используйте атомную энергию.



Один из маленьких реакторов из мода Big Reactors. Он использует в качестве топлива йеллорит, для охлаждения нужен ледяной криотеум, а на выходе получается энергия и цианит в качестве отходов.



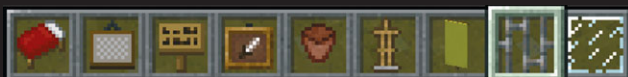


# ГЛАВА 4

## ДИЗАЙНЕРСКИЕ МОДЫ



уществуют моды, которые помогут архитекторам, дизайнерам интерьеров и создателям карт Minecraft совершенствовать свои творения. Некоторые добавляют блоки, которые можно использовать для декорирования и строительства, другие же упрощают постройку больших конструкций.



## Chisel 2

**Авторы: TheCricket26 и Drullkus**

С Chisel 2 вы поиграете с множеством новых структур для стандартных блоков. Таким образом «ванильный» песчаник будет выглядеть по-разному (точечный, простой и т. д.). Можно выбрать, как тот или иной блок будет выглядеть.

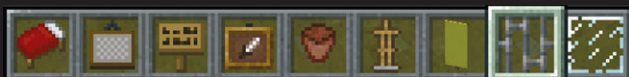
Скрафтите стамеску и щелкните правой кнопкой мыши, чтобы открыть интерфейс мода. Вставьте блок, который вы хотите изменить, и вытяните из списка нужный вариант.



Carve  
blocks



Выберите стамеску и щелкните правой кнопкой мыши, чтобы открыть интерфейс мода Chisel 2. Перетащите блок, и вы увидите другие стили Chisel 2, применимые к этому блоку.



## Carpenter's Blocks

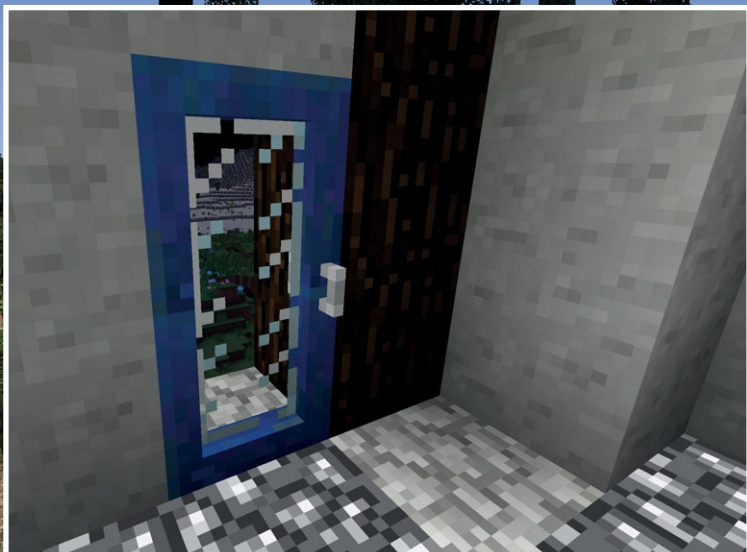
*Авторы: Syntaxial и Mineshopper*

Этот мод добавляет новые виды блоков. Возьмите любую текстуру второго блока и сделайте одинаковым внешний вид обоих блоков. Будет интересно, если использовать более одного типа блоков мода Carpenter's Block. Некоторые из них позволяют создавать угловые блоки вместо квадратных. Это может быть клин, ступенька, лестница, дверь и многое другое. Многие из блоков мода Carpenter's Block могут быть установлены в разных положениях и позволяют выбирать из нескольких базовых текстур.



В Carpenter's Blocks есть несколько блоков с угловыми поверхностями. Вращайте блоки и смотрите, как их можно расположить, используя специальный молот, или накладывайте на них текстуры с других блоков. Этот угловой блок имеет текстуру травы.





Используйте специальный молот из Carpenter's Blocks, чтобы изменить стиль двери, а затем щелкните правой кнопкой мыши, чтобы зафиксировать на двери измененную текстуру. В данном примере был использован блок лазурита, чтобы сделать дверь синей.





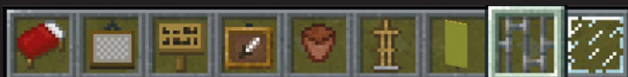
## Decocraft2

**Авторы: RazzleberryFox, taelnia, ProfMobius, lukitiki  
и Davexx100**

Устали возиться с лестницами, заборами и плитами, чтобы изменить обстановку в доме? Больше не нужно таких усилий! Установите мод Decocraft 2, и у вас появятся сотни объектов для декорирования интерьера: от великолепного фортепиано и ноутбуков до новогодних елок, корзинок для пикника, кроватей с балдахином и многое другое.



Пара примеров кухонной утвари из Decocraft.





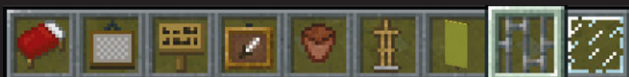
## BiblioCraft

*Автор: JDSinclair*

BiblioCraft добавляет в Minecraft декоративные объекты на библиотечную тематику. Теперь вы можете установить красивые стеллажи из дуба (или из другой древесины), стулья, столы, лампы, картины в рамках и полки.



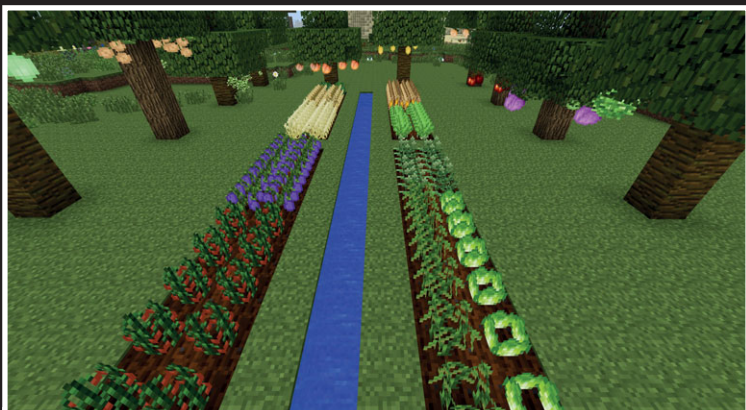
В BiblioCraft много книг и офисных предметов, таких как пишущая машинка и полки.



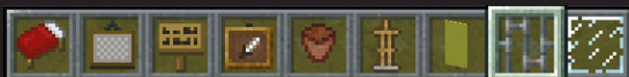
## Pam's HarvestCraft

*Автор: MatrexsVigil*

В Pam's HarvestCraft вы найдете множество сельскохозяйственных культур, кустов, фруктовых деревьев, продукты питания, включая вегетарианские, например тофу и соевое молоко. Больше не нужно ограничивать себя стейками, свининой и печеным картофелем! Pam's HarvestCraft предлагает большой выбор пищи и рецептов — доступно даже пять видов пончиков!



Создайте сад из фруктовых и ореховых деревьев и расширьте свой огород с модом Pam's HarvestCraft.



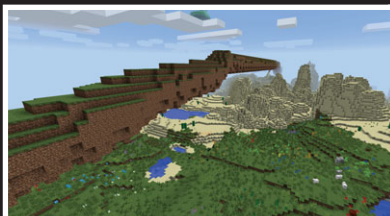
## WorldEdit

Автор: *sk89q*

WorldEdit — это инструмент для ландшафтного дизайна, который позволяет быстро создавать и уничтожать большое количество блоков. Чтобы он работал, в вашем мире должны быть разрешены читы. Вы измените свой мир до неузнаваемости с WorldEdit, поэтому будьте осторожны, чтобы не наделать ошибок.

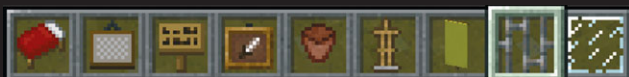
### Вот что вы можете сделать:

- быстро создавать кубы, сферы, круги и другие объекты из любых блоков;
- копировать, вставлять и поворачивать конструкции из блоков;
- использовать терраформирующие кисти для добавления, замены и сглаживания блоков;
- решать проблемы водоснабжения, а также осушать и наполнять бассейны;
- создавать леса;
- сохранять скопированные области в качестве схемы, чтобы загружать их в другой мир.



Хотите протянуть земляной мост к песчаным дюнам над своим фантастическим ландшафтом – WorldEdit справится с этой задачей за минуту.

Это лишь немного, больше информации о возможностях мода вы найдете на вики-сайте [wiki.sk89q.com/wiki/WorldEdit](http://wiki.sk89q.com/wiki/WorldEdit).

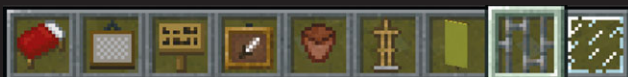


# ГЛАВА 8

## ИГРА В МОДИФИЦИРОВАННЫЙ MINECRAFT



Итак, вы скачали набор модов, что же дальше? В загрузчике щелкните мышью на названии набора модов, который вы хотите запустить, и Minecraft будет запущен с соответствующими игровыми настройками. (Если вы играете с большим количеством модов, рекомендуется увеличить объем выделенной оперативной памяти до 4 Гб, если в системе установлено не менее 8 Гб оперативной памяти.) Затем создайте новый мир — почти так же, как в «ванильном» Minecraft, и начните игру в модифицированном мире. Особенности есть у мода Biomes O' Plenty. Если вы играете с ним, в настройках нового мира в раскрывающемся списке **Тип мира** (World Type) выберите пункт **Biomes O' Plenty**. В модах, которые содержат дополнительные карты, сначала вы выбираете тип мира.



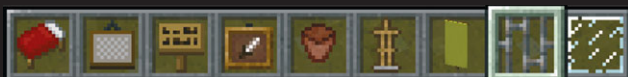
## Начало игры в модифицированном мире

Когда вы окажетесь в новом мире, действуйте, как и в «ванильной» версии игры. Наломайте руками древесины, скрафтите верстак и несколько начальных инструментов и соберите немного еды. Вам, конечно, понадобится временное безопасное убежище. В модифицированном мире, как правило, mobs более опасны, поскольку многие моды добавляют новых и более сильных мобов. (Но у вас будет и больше способов защитить себя!) Найдите ягодные кустарники и яблони из мода Biomes O' Plenty. На начальных этапах игры они являются хорошими источниками пищи.



Ягодные кустарники и яблони из мода Biomes O' Plenty — прекрасный источник пищи на ранних этапах игры.

Многие наборы модов включают дополнение NEI (или аналогичное ему) и мод Too Many Items (TMI) для управления инвентарем. NEI нужно, чтобы увидеть, какие наборы модов у вас уста-





новлены и какие они предоставляют предметы. Чтобы сделать это, нажмите клавишу E, интерфейс NEI откроется перед вами, а затем нажмите кнопку **Item Subsets** (Подкатегории предметов), чтобы увидеть разные способы изучить инвентарь. Нажмите кнопку **Mod** (Мод), чтобы раскрыть прокручиваемый список модов. Можно увидеть, какие предметы и объекты были добавлены модом: введите символ @ с названием мода, например **@Tinkers' Construct**, в поле поиска интерфейса NEI. Справа будут показаны только те предметы, которые доступны в данном моде.



Используйте дополнение для управления инвентарем, такие как NEI, чтобы видеть, какие моды установлены и что за предметы они предоставляют.

Вам нужно знать одну вещь: наборы модов иногда меняют рецепты как для предметов и объектов в самих модах, так и в «ванильной» версии игры. Например, в наборе модов Regrowth верстак крафтится из двух деревянных плит и двух досок. Именно поэтому этот набор включает дополнение NEI, которое поможет найти все рецепты. Почему же разработчики модов меняют рецепты? Они корректируют скорость, с которой вы учитесь созданию новых объектов и технологий. Они настраиваются вне игры, чтобы вы немного дольше работали или изучали мир, чем обычно.



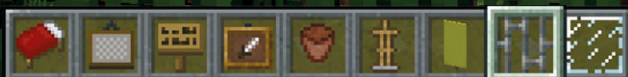
В наборы обычно включают и мод JourneyMap (или аналогичный) с мини-картой. Если вы путешествуете, используйте инструмент промежуточные точки (нажмите клавишу **В** в случае установки мода JourneyMap), отмечая места, в которые вам хотелось бы вернуться, например в ущелье или деревню, и ваше убежище.

После того, как у вас появились некоторые основные инструменты, источник пищи и, возможно, небольшая ферма с животными, ваша следующая цель — накопление ресурсов, например металлов. Если в выбранный вами набор включен мод Tinkers' Construct, создайте четыре блока этого мода для крафта инструментов.

- **Стол для вырезки схем:** с его помощью вы сделаете трафареты для частей инструментов.
- **Сундук для схем:** храните его рядом с конструктором деталей.
- **Конструктор деталей:** здесь вы конструируете инструмент и части оружия, используя шаблоны и разрешенный материал. Поместите сундук для схем рядом с ним, чтобы получить доступ к сундукам инвентаря.
- **Инженерная станция:** здесь вы комбинируете две и более части, создавая окончательный вариант оружия или инструмента.



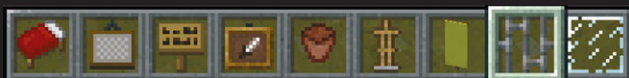
Слева направо: четыре блока мода Tinkers' Construct, необходимые для крафта инструмента и оружия: Стол для вырезки схем, Сундук для схем, Конструктор деталей и Инженерная станция.



Инженерная станция — это расширенная версия верстака инженера, который обычно создают в первую очередь, потому что это обходится значительно дешевле. Тем не менее, он не включает в себя некоторые дополнительные инструменты. Когда у вас будет достаточное количество железа, скрафтите инженерную станцию, чтобы создать молот (Hammer). С помощью молота вы добываете блоки 3×3. Это единственный инструмент, увеличивающий скорость добычи ресурсов в режиме реального времени, что очень привлекательно. А землекоп (Excavator) аналогичным образом ускоряет копание земли и песка. Если у вас еще нет таких инструментов, создайте схемы, оба тома книги «Материалы и Вы» и, по возможности, книгу «Могучая металлургия», позволяющие разобраться в необходимых материалах. В начале, когда у вас еще мало ресурсов, сделайте инструменты из булыжника — их дешево ремонтировать. После того, как вы соберете обсидиан, используйте алюмит — материал, получаемый переплавкой. Инструменты из него дадут возможность добывать две лучшие металлические руды в Нижнем мире: кобальт и ардит.

На ранней стадии игры найдите деревни в вашем районе. Если ваш набор модов включает дополнение Tinkers' Construct, в деревне найдется небольшая плавильня, которую можно использовать. В самом начале игры я сначала ищу деревни, чтобы начать работать с некоторыми ресурсами. Если деревня окружена стеной, как в моде Witchery, достаточно легко укрепить стены и играть в условиях относительной безопасности.

Пара слов о том, на что нужно обращать внимание при игре с модами с многоблоковыми структурами. Они собраны из множества блоков, например плавильни из мода Tinkers' Construct. Такие объекты не могут работать, пока не будут построены должным образом. Многие моды с многоблоковыми структурами предоставляют игроку книги с инструкциями, доступные сразу как вы начинаете играть. Если вы попали в затруднительное положение и не нашли книгу о моде в инвентаре или моде NEI, поищите информацию на сайте [ftbwiki.org](http://ftbwiki.org).

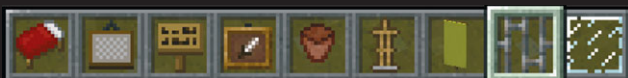




Если в вашем наборе есть мод Witchery, деревня, окруженная стеной, прекрасно подойдет для вашего первого ночлега. Просто закройте входы в деревню и осветите ее, тем самым обезопасив.

## Квесты Hardcore Questing Mode

Набор HQM содержит мод Hardcore Questing Mode. Автор этого набора создал для игроков квесты. Как правило, вы появляетесь с книгой-квестом, в которой указано, что вам нужно сделать. Просто выполняйте задания, которые принесут вам необходимые предметы для выживания. Обратите внимание на слово Hardcore в названиях квестов. В Minecraft это значит, что у вас есть только одна жизнь — когда вы умрете, игра закончится. Однако в большинстве квестов у вас будет несколько жизней и возможность заработать дополнительные.



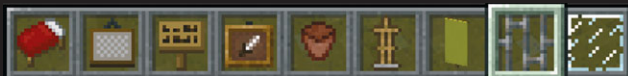
## Видеопрохождения на сайте YouTube

Существует отличный способ освоить новый мод — играть, просматривая тематические видео на сайте YouTube. Многие публикуют прохождения игры с установленными наборами модов. Вы увидите, что представляет собой тот или иной мод, сыграете, просматривая ролик, вдохновитесь и научитесь. Я рекомендую обратить внимание на пользователя *direwolf20* и его серию видео под названием *Let's Play*. Он использует собственный набор модов под названием *Direwolf20* (можно скачать этот набор модов с помощью загрузчика *Curse*). *Direwolf20* выкладывает видеопрохождения сезонами из десяти эпизодов на YouTube, которые можно просматривать, играя в *Minecraft*.

Посмотрите, насколько креативной сделают вашу игру наборы модов в видео под названием *Etho's Modded Minecraft*.



Серия видео *Let's Play* от *direwolf20* — отличный способ понаблюдать за действиями опытного игрока в модифицированном *Minecraft*. На рисунке показано, как *direwolf20* сражается с гигантским двойником в Сумеречном лесу, используя арбалет из розовой слизи.





## Набор модов Agrarian Skies

*Автор: jadedcat*

Поскольку модов и наборов модов очень много, и они добавляют тысячи предметов, новые типы геймплея, интерфейсы для новых устройств и многое другое, я настоятельно рекомендую начинать с определенного мода — Agrarian Skies 1. Это один из самых популярных, если не самый популярный, наборов модов.

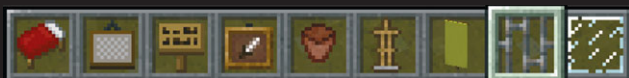
Мир Agrarian Skies был почти полностью разрушен монстрами. Группа богоподобных магов выбрала вас, чтобы восстановить мир, начиная с нуля на крошечном острове. Маги помогут вам, но будут просить что-то взамен. И, как правило, взамен они просят довольно много.

Agrarian Skies — это прекрасный набор модов для начинающих по многим причинам. Во-первых, у него интересная сюжетная линия, и в него входит квест HQM. Квест дает вам задачу, решив которую, вы получите награду и стимул для прохождения всего квеста.

Во-вторых, этот набор модов отлично знакомит с модифицированным Minecraft — он входит в число наиболее популярных и поможет в поиске изменений, интересных именно вам. В-третьих, Agrarian Skies содержит карту Skyblock. Она представляет собой пустой мир с небольшим парящим глиняным островком (см. рисунок в начале главы). Если вы упадете с края, то умрете в Пустоте.

И, наконец, набор модов Agrarian Skies настолько популярен еще и потому, что вы легко найдете как помощь, так и идеи для игрового процесса, когда сталкиваетесь с трудностями. Игроки составили списки советов для Agrarian Skies 1, которые подошли многим людям.

**ПРИМЕЧАНИЕ.** Мод Agrarian Skies версии 1 основан на Minecraft 1.6.4, установка на другие версии не допускается. Существует и



новая версия, Agrarian Skies 2. Она устанавливается на Minecraft версии 1.7.10. Первая версия Agrarian Skies в целом похожа на вторую.

На сайте Reddit.com и форуме Curse's FTB можно найти советы и приемы прохождения мода Agrarian Skies. Но помните, там есть и спойлеры о сюжете игры, которые могли бы удивить вас, не зная вы о них. См. следующие ссылки:

- [reddit.com/r/feedthebeast/comments/231p8t/agrskies\\_agrarian\\_skies\\_tips\\_and\\_tricks/](https://reddit.com/r/feedthebeast/comments/231p8t/agrskies_agrarian_skies_tips_and_tricks/)
- [forum.feed-the-beast.com/threads/spoiler-alert-agrarian-skies-hints-tips-secrets.44516/](https://forum.feed-the-beast.com/threads/spoiler-alert-agrarian-skies-hints-tips-secrets.44516/)

## Игра в Agrarian Skies 1

1. Используйте загрузчик FTB, чтобы скачать и установить мод Agrarian Skies 1. Прежде чем запустить набор модов, установите специальную карту, дополняющую его. В загрузчике FTB перейдите на вкладку **Maps & Textures** (Карты и Текстуры). Нажмите кнопку **Карты** (Maps), чтобы открыть список доступных карт. В списке карт в левой части окна загрузчика выберите пункт **Agrarian Skies Default Map (v.1)**, а затем нажмите кнопку **Установить карту** (Install Map), чтобы установить карту.
2. В загрузчике FTB перейдите на вкладку **3rd Party Packs** (Сторонние наборы модов) и выберите пункт **Agrarian Skies: Hardcore Quest**. Нажмите кнопку **Запуск** (Launch), чтобы начать игру. Выберите пункт **Одиночная игра** (Singleplayer), когда откроется экран игры Minecraft. На экране **Выбрать мир** (Select World), выберите пункт **Home Sweet Home 1** и нажмите кнопку **Играть в выбранном мире** (Play Selected World). Вы окажетесь в однокомнатном доме на острове из обожженной



глины. На начальном экране часто появляются объявления об обновлении от авторов мода. Их можно смело игнорировать, поскольку ваш ФТВ-загрузчик будет обновлять набор модов по мере необходимости.

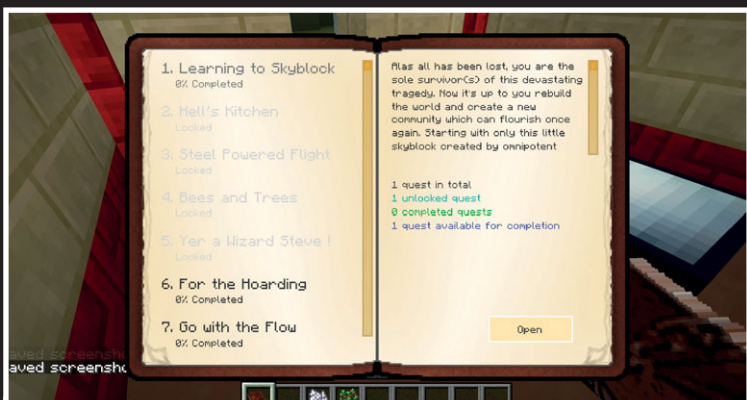


В Agrarian Skies игра начинается в крошечном доме с сундуком на парящем острове.

- В инвентаре есть тонкая коричневая книга под названием книга квестов (Quest Book). Она поможет вам в прохождении заданий. Щелкните правой кнопкой мыши по книге, чтобы открыть ее, и прочтите или проиграйте введение. Когда вы ознакомитесь с ним, щелкните мышью по ссылке **Click Here** (Щелкните здесь), чтобы начать игру.
- В книге вы увидите список областей квестов (в каждой области несколько квестов). В верхнем правом углу — число ваших жизней. В этом наборе модов количество жизней ограничено. Однако прохождения квестов поможет вам собрать дополнительные жизни, и если вы уложитесь за неделю, будет просто отлично.

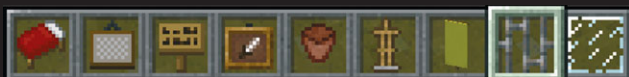
Раздел **Party** книги квестов используется только в многопользовательском режиме, поэтому его можно смело игнорировать. Под заголовком **Quests** вы увидите ваш прогресс.





Книга квестов содержит страницу со списком квестов и отображает ваш прогресс.

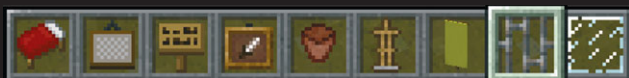
5. Откройте находящийся в доме сундук и убедитесь, что там нет еды. Ни кусочка. Будьте очень осторожны и избегайте действий, стимулирующих голод (такие как запрыгивание на блоки), до тех пор, пока ситуация с едой не наладится. Выращивайте дубы и питайтесь яблоками, пока не решите какой-либо еще квест. К счастью, у вас будет достаточное количество костной муки, которую вы можете использовать в качестве удобрений для деревьев. (Кроме того, изучите блок под единственным блоком земли.)
6. Начните решать квесты сразу же, поскольку они помогают выжить в первые дни. Выберите пункт **1. Learning to Skyblock** и прочитайте на странице справа введение для этой области. Затем нажмите кнопку **Open**, чтобы открыть список квестов. Квесты отображаются в виде шестиугольных кнопок. Если они вам доступны, они подсвечиваются.





Каждый квест имеет шестиугольную кнопку.

7. При выборе пункта **Learning to Skyblock** будет только один квест, но если вы пройдете дальше, появятся и другие. Щелкните мышью по шестиугольной кнопке, чтобы открыть страницу квеста и прочитать инструкции. На правой странице вы увидите, список предметов и действий для прохождения квеста. Слева указано описание квеста, следом идет список целей квеста (их может быть несколько) и наград, которые вы получите в случае успешного прохождения задания. Иногда у вас будет выбор разных вариантов вознаграждения.
8. Для первого квеста нужно изготовить один блок дубовых досок. Для этого вырастите дуб и получите древесину, а потом сделайте блок дубовых досок.





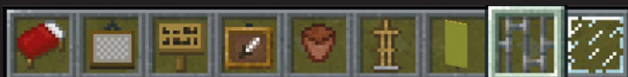



Посадите дуб на блок земли.

9. Снова откройте книгу на странице с вашим квестом. На правой странице вы увидите, что задание завершено. Слева активируется кнопка **Claim Reward** (Получить награду), нажав которую, вы получите вознаграждение.



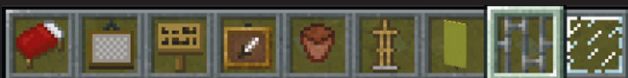
На странице слева нажмите кнопку **Claim Reward**, если вы завершили задание.



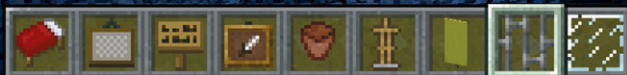
- 
- Щелкните правой кнопкой мыши по книге, чтобы вернуться на предыдущую страницу в книге квестов. Вы попадете в список квестов **Learning to Skyblock**. Значок завершенного квеста больше не подсвечивается, но еще два квеста были разблокированы. (Если завершенный квест продолжает мигать и окрасился в фиолетовый цвет, это означает, что вы не забрали вознаграждение за его прохождение.)
  - После выполнения первого задания книга квестов покажет следующие. Можно просто следовать книге квестов. После того, как решите ситуацию с продовольствием, сделайте перерыв в выполнении заданий, чтобы улучшить свой дом или потратить время на что-либо еще.

### Несколько дополнительных советов, которые помогут вам выжить в первую неделю.

- Если по какой-то причине ваш первый дуб не дает саженцев, не отчаивайтесь. Используйте для выполнения квеста предметы из других видов дерева, пока позднее не получите больше саженцев дуба.
- При прохождении квеста с системой доставки, щелкните правой кнопкой мыши с загрузочной воронкой на боковой стороне QDS блока. Используйте кирку, чтобы удалить загрузочную воронку.
- Посадите рощу деревьев — не менее девяти саженцев.
- Приготовленный шелкопряд — это хороший источник пищи.
- Пищу можно приготовить в кастрюле без печи.



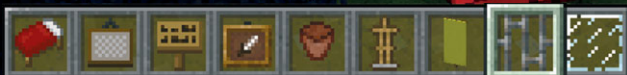
- Если в качестве вознаграждения предложат слизь (ведро слизи), выберите ее, поскольку слизь довольно трудно найти.
- Когда вам нужно выбрать вознаграждение, посмотрите в интерфейсе NEI, насколько трудно сделать или получить предлагаемый предмет. Одни награды очень хороши, а другие — совсем нет.
- Мобы не появляются на нижней части ступенек (плиты, стоящие вровень с нижней частью обычного блока). Предотвратите спавн мобов, построив убежище на ступеньках.
- Сделайте уголь для факелов.
- Попробуйте получить и сохранить несколько саженцев каждого типа дерева.
- Не используйте в начале сразу всю костную муку; вам она потребуется позднее, чтобы скрафтить фарфоровую глину.
- Поскольку места для спауна мобов нет, они будут быстро появляться везде, где смогут. Это значит, что можно построить простую ферму мобов на замкнутой территории в 20 блоках от вашей базы. Оставьте пространство высотой в половину блока в районе ног мобов, чтобы убивать их и собирать дропы.





Чтобы ловить рыбу в маленьком пруду, встаньте в одном его углу и смотрите вперед, чтобы опустить палку. Палка при этом опускается в бассейн прямо и начинает колебаться. Если этого не происходит, попробуйте еще раз.

Множество видеороликов, посвященных прохождению квестов Agrarian Skies, есть на сайте YouTube. Самые популярные авторы видеороликов — Generikb, direwolf20, Hypnotizd и YOGSCAST.

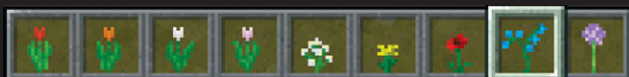


# ГЛАВА 9

## ЗАПУСК FTB INFINITY EVOLVED



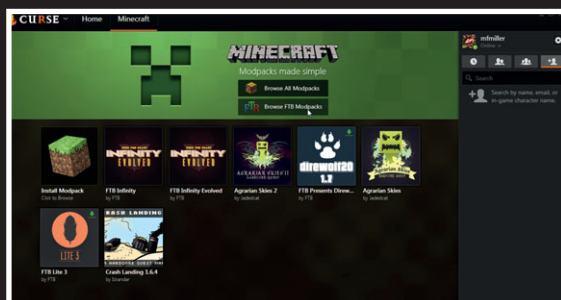
**F**TB Infinity Evolved — король наборов модов: он содержит практически все магические, технические, приключенческие и исследовательские моды, адаптированные для корректной совместной работы. Это монстр модов, поскольку в нем их МНОЖЕСТВО! Вам нужно достаточное количество оперативной памяти, около двух или более гигабайт, чтобы запустить этот его. И это не Hardcore Questing Mode — здесь нет никаких указаний.



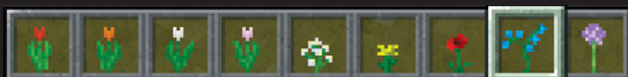
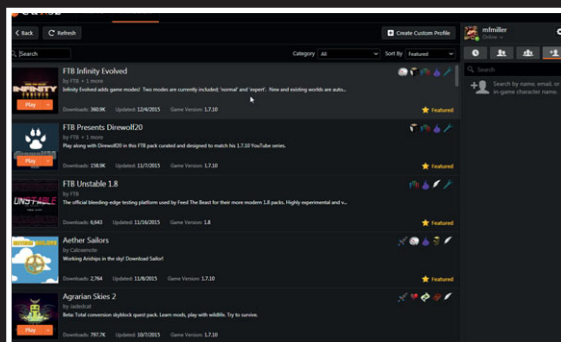


Ниже приведены инструкции по установке и запуску игры с набором модов FTB Infinity Evolved.

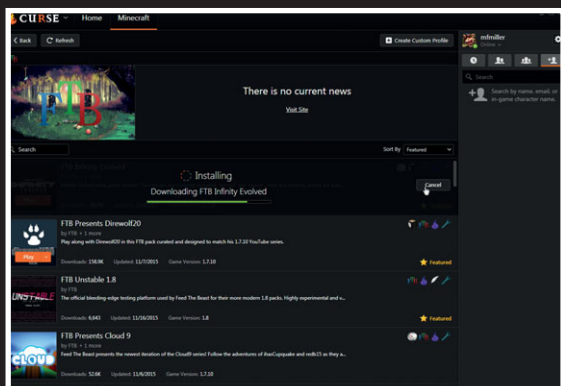
1. Скачайте и установите загрузчик Curse, доступный на странице [www.curse.com/games/minecraft](http://www.curse.com/games/minecraft).
2. В загрузчике Curse перейдите на вкладку **Minecraft** в левой части окна, а затем нажмите кнопку **Просмотреть все наборы модов FTB** (Browse FTB Modpacks), чтобы просмотреть доступные наборы модов.



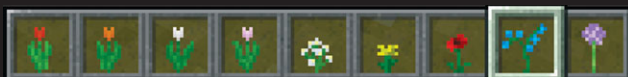
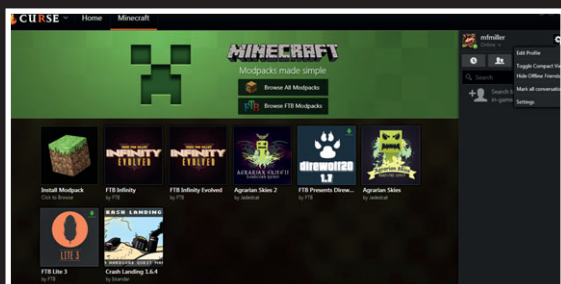
3. Найдите пункт **FTB Infinity Evolved** в списке.



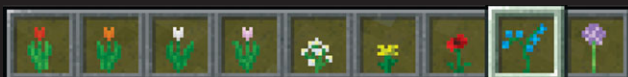
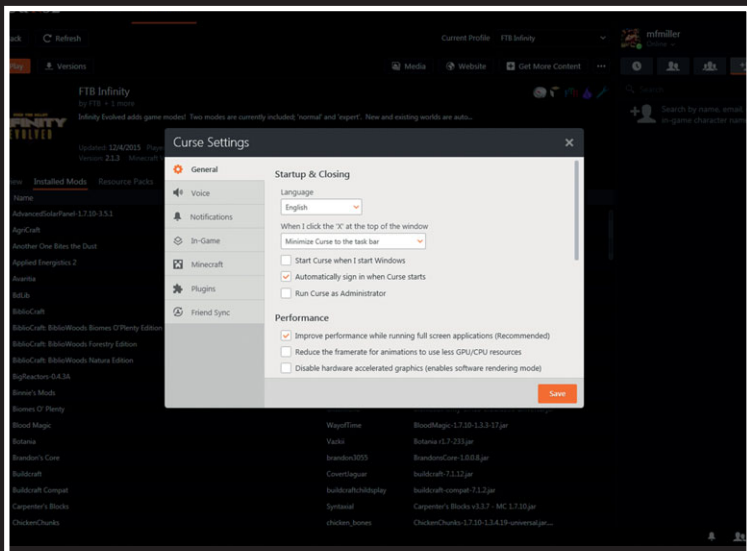
4. Нажмите кнопку **Установить** (Install) на значке набора модов **FTB Infinity Evolved**, чтобы установить его. Загрузчик Curse покажет процесс установки.



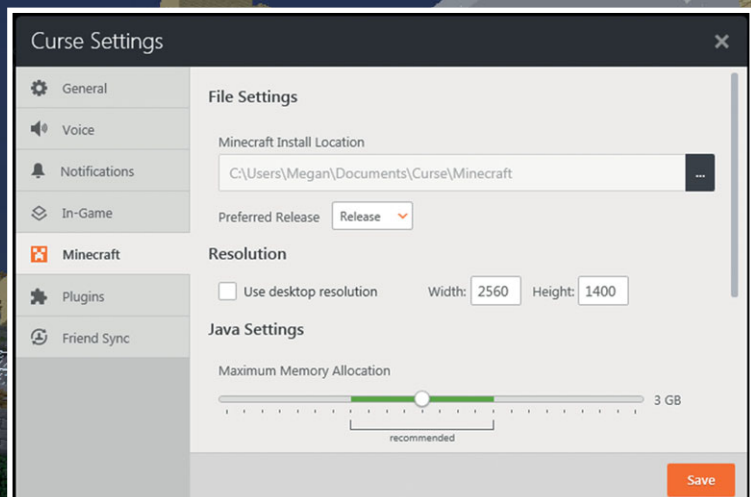
5. После того, как набор модов будет установлен, убедимся, что в настройках установлен достаточный объем оперативной памяти для запуска дополнения. В левом нижнем углу окна **Curse** щелкните мышью по значку **Настройки** (Settings) в виде шестеренки.



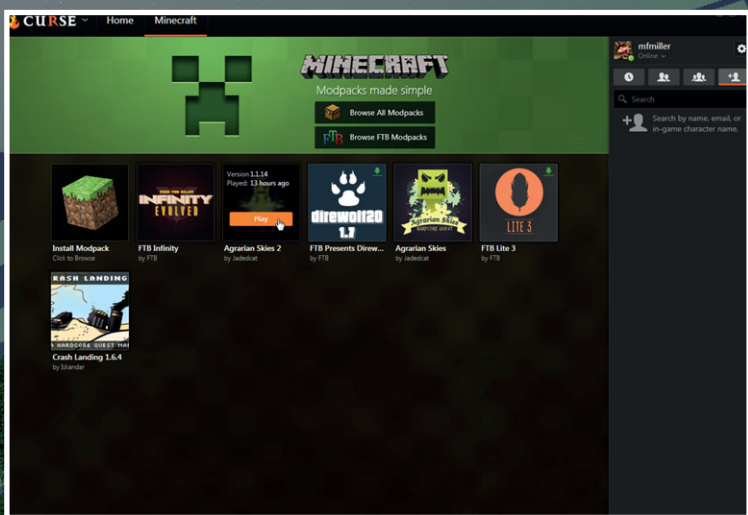
6. На экране настроек загрузчика Curse перейдите на вкладку **Minecraft**, чтобы открыть настройки игры.



7. В разделе **Параметры Java** (Java Settings) убедитесь, что количество оперативной памяти, выделенной игре, составляет, по меньшей мере, 2 Гб (на рисунке ползунковый регулятор установлен правее, на 4 Гб). Установите ползунок в новое положение. Я выделила игре 4 Гб памяти.

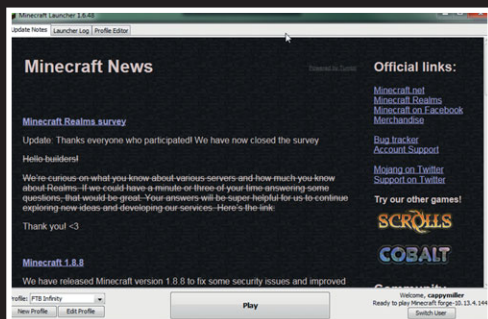


8. Нажмите кнопку **Готово** (Finish), чтобы сохранить настройки и вернуться в окно загрузчика Curse.
9. Теперь, когда набор модов установлен и настроены параметры памяти, установите указатель мыши на значок **FTB Infinity Evolved** в окне загрузчика. Значок изменился: теперь на нем отображилась кнопка **Играть** (Play). Нажмите ее.

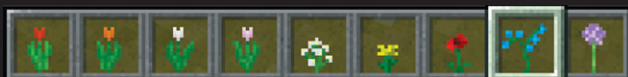
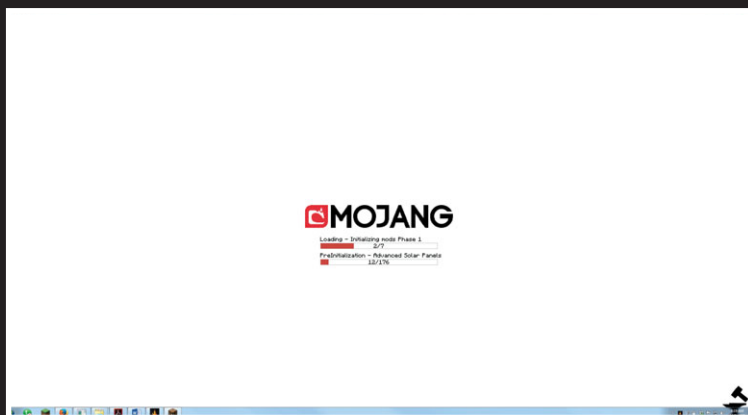




10. Будет загружен и установлен стандартный загрузчик Minecraft, настроенный на работу с набором модов FTB Infinity Evolved. Нажмите кнопку **Play** (Играть).



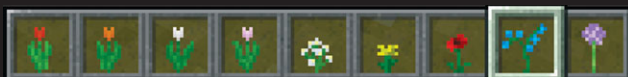
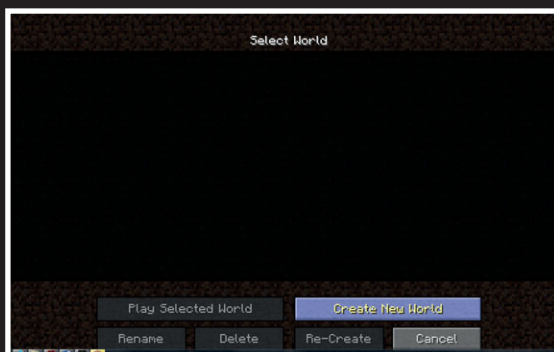
11. Откроется экран, где показан процесс загрузки всех модов.



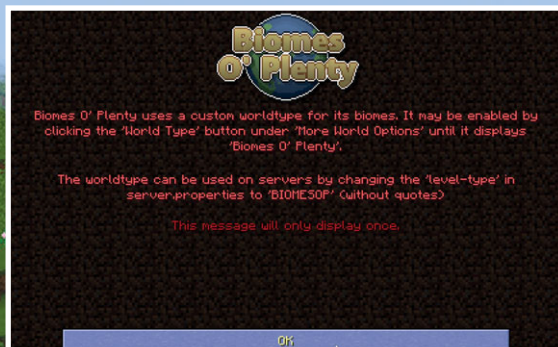
12. Когда все моды загрузятся, откроется начальный экран FTB Infinity Evolved. Выберите русский язык и нажмите кнопку **Одиночная игра (Singleplayer)**.



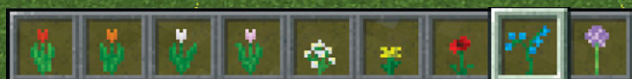
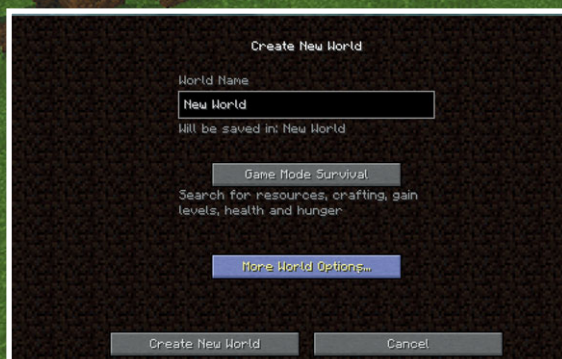
13. Откроется экран выбора мира. Нажмите кнопку **Создать новый мир (Create New World)**.



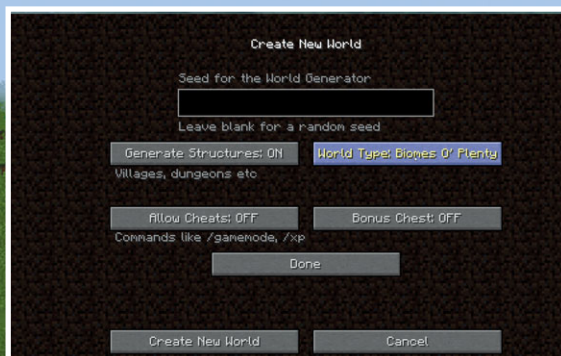
14. Если вы никогда не играли в этот набор модов, откроется заставка мода Biomes O' Plenty с инструкцией, как попасть в мир Biomes O' Plenty. Сейчас мы это сделаем — нажмите кнопку **ОК**.



15. На открывшемся экране **Создать новый мир** (Create New World) нажмите кнопку **Дополнительные настройки мира** (More World Options).

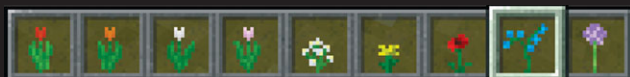


16. Несколько раз нажмите кнопку **Тип мира: по умолчанию** (World Type: Default). Остановитесь, когда увидите на ней текст Тип мира: **Biomes O' Plenty** (World Type: Biomes O' Plenty).



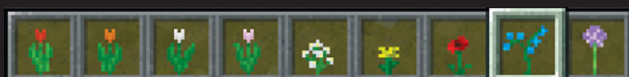


17. Если хотите, добавьте зерно в поле ввода **Ключ для генератора мира** (Seed for the World Generator) — любую последовательность символов, которая будет обозначать именно ваш мир. Вы можете поделиться зерном с другими пользователями. На рисунке набран текст *my great world*. Нажмите кнопку **Готово** (Done), чтобы вернуться на первый экран **Создать новый мир** (Create New World).

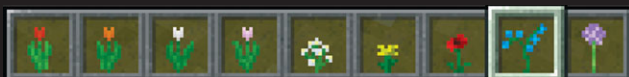




18. Теперь наберите название вашего мира. Нажмите кнопку **Создать новый мир** (Create New World), чтобы начать игру!



19. Поздравляю! Вы создали свой модифицированный мир! Ну а я приземлилась в болото с парой книг в руках! Это путеводители по моду Tinkers' Construct, поэтому мне явно стоит их изучить.



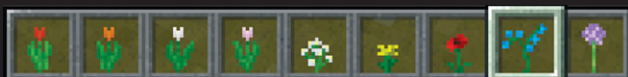
## Процесс игры

Как и в «ванильном» Minecraft, мои первые задачи — это создать инструменты, оружие, найти убежище и еду. В болоте растут ивы, которые, как и дуб, отлично подходят для создания верстака и деревянных инструментов. Время сломать дерево и скрафтить топор, лопату, кирку и меч.

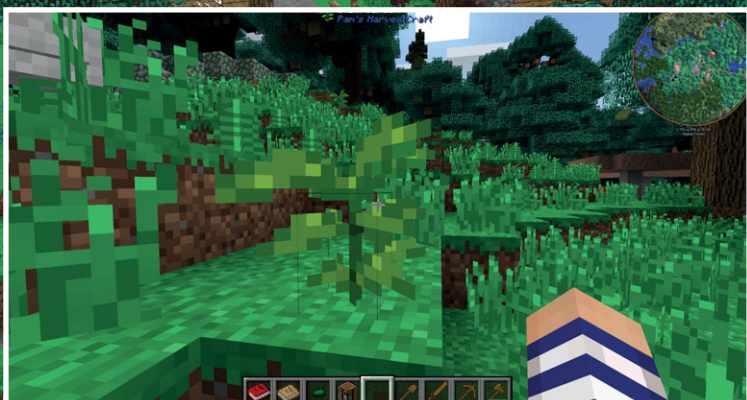
Оглянитесь вокруг. Точка спауна весьма неплоха, поскольку находится вблизи от волшебного леса, который пригодится позже — в игре с некоторыми магическими модами.



Вы находитесь в Таинственной роще, ведь здесь есть магические Серебряные деревья.



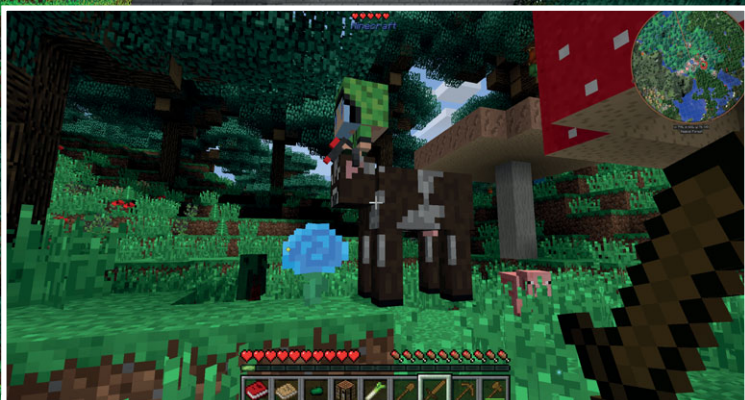
Мясо вы получите от коров, кур, овец и свиней. Здесь найдутся и ягодные кустарники, фруктовые деревья, растения и «кусты», добавленные модом Pam's Harvest Craft. С «кустов» вы получите съедобные дропы. Всего доступно 12 съедобных «кустов»: водный, грибной, земляной, лекарственный, лиственный, пустынный, стебельковый, текстильный, травяной, тропический, тыквенный и ягодный.



Высматривайте «кусты» Pam's HarvestCraft, например стебельковый куст. Если сломаете их, то получите яичный салат, бобы, перец чили и многое другое. Можно как съесть их, так и скрафтить из них семена и вырастить свои собственные овощи. В интерфейсе NEI вы найдете рецепты, в которых используются эти овощи и фрукты, например, яичницы-болтуньи.



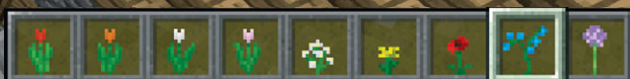




На этом рисунке изображена корова в шапке. Мод Hats добавляет мобам случайные и странные шляпы. Чтобы получить шапку моба, нужно его убить, а потом нажать клавишу Н, чтобы открыть экран настроек мода Hat и выбрать шапку, которую вы хотите надеть.

Первым делом найдите деревню. Деревни — это здорово, потому что моды добавляют новые здания, ресурсы, стены и деревенских купцов. Кроме того, они выглядят действительно круто. Деревни появляются чаще в модах Infinity, так что отыскать их легко.

Создав первые инструменты, я собираюсь исследовать мир и запасать пищу. Особенно мне нужны овцы — для дропа шерсти. С ее помощью я сделаю кровать, на которой просплю долгую ночь, пока монстры бродят за пределами убежища.



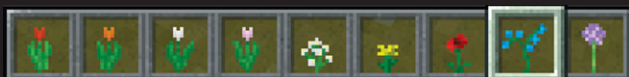




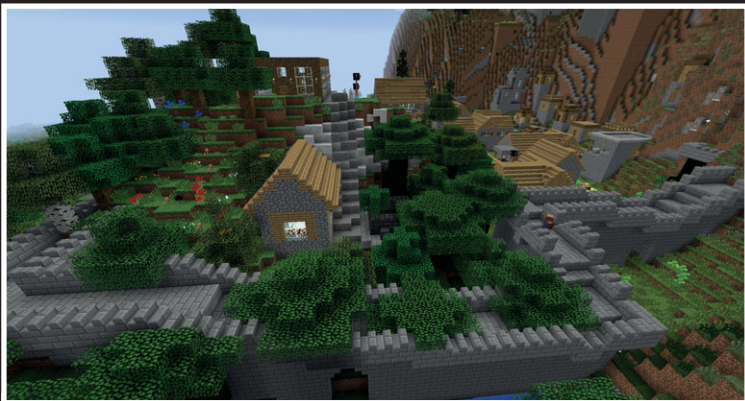
Исследуя местность, вы обнаружите хобгоблинов. Это нейтральные mobs, они не будут нападать на вас первыми.

Я нашла деревню не слишком далеко от места спауна, в точке  $X=677$ ,  $Z=737$ . Мод Witchery добавляет караульных, которые атакуют любых мобов. Однако они не так надежны, как кажется. Поэтому пока я не улучшу стены и не сделаю освещение, мне нужно будет засыпать на закате, чтобы не быть убитой враждебными мобами. Хоть дома я в безопасности!

Пришло время поиграть с модами. Для начала изучите мод Tinkers' Construct, чтобы создавать лучшее оружие и инструменты для добычи лучших руд. После этого выберите, с какими модами вы продолжите играть. Я обычно выбираю технические моды и концентрируюсь на добыче полезных ископаемых, улучшаю сбор ресурсов с помощью устройств из модов Thermal Expansion и MineFactory Reloaded. Получив большое количество ресурсов (металлы, драгоценные камни и пр.), я строю продвинутые устройства хранения и крафта с помощью мода Applied Energistics.

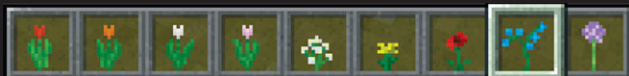


С магическими модами тоже можно быстро накопить большое количество ресурсов и механизмов.



Я нашла прекрасную большую деревню с большим количеством построек: пасекой с пчелами и медом, теплицей из мода *Agriculture*, домиком из мода *Tinkers' Construct*, плавильней и многим другим.

Чтобы узнать больше об *Infinity Evolved*, посмотрите соответствующие вики-сайты, на которых описываются входящие в состав набора моды. Это мои любимые источники информации в дополнение к поисковой системе Google для решения конкретных вопросов. Существует как неофициальный вики-сайт — **ftbwiki.org**, так и официальный — **ftb.gamepedia.com**. В начале игры вам может помочь обучающее руководство, опубликованное на странице **ftb.gamepedia.com/Getting\_Started\_(Main)**. Ссылки на эти и другие сайты вы можете найти на моем сайте **meganfmiller.com**. Увидимся там!



# ПРИЛОЖЕНИЕ

## Особенности установки отдельных модов

Чтобы работать с отдельными модами, нужно:

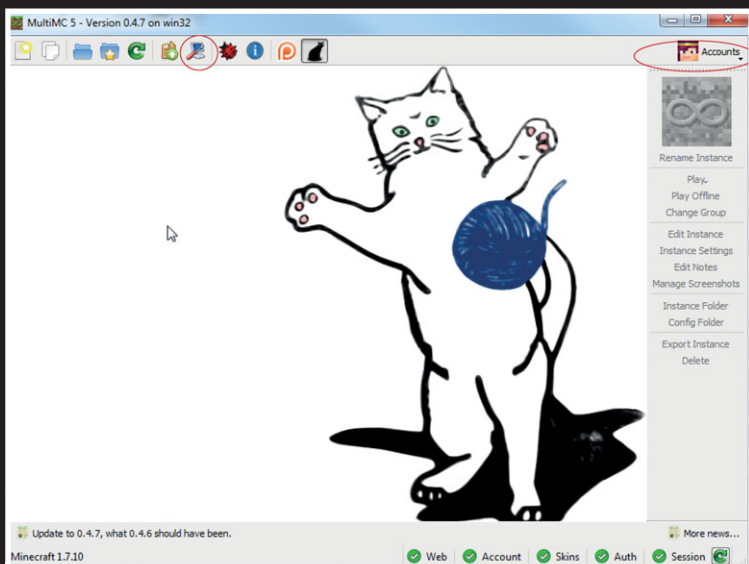
1. Уметь работать с архивными файлами.
2. Ориентироваться в своей файловой системе.
3. Уметь искать моды во Интернете и учитывать системные требования каждого при установке.
4. Понимать, что одни моды конфликтуют с другими, особенно те, которые изменяют одни и те же вещи, например, модифицируют деревенских жителей.
5. Уметь создавать резервные копии ваших миров.
6. Уметь справляться с ошибками и несовместимостями (в этом могут помочь вики-сайты и форумы по Minecraft, форумы разработчиков соответствующих модов и Reddit-форумы).

## Установка модов с помощью загрузчика MultiMC 5

1. Чтобы установить загрузчик MultiMC, перейдите на сайт **multimc.org** и скачайте приложение, подходящее для вашей системы (Windows, Mac, или Linux). На компьютер будет скачан запакованный файл с дистрибутивом загрузчика.
2. Когда скачивание завершится, распакуйте архив и перетащите папку MultiMC на жесткий диск. Поскольку инсталлятора для программы не существует, вам нужно запомнить, куда вы перетащили эту папку — это будет местом запуска загрузчика.
3. Чтобы запустить MultiMC, откройте папку MultiMC и дважды щелкните по файлу MultiMC.exe.



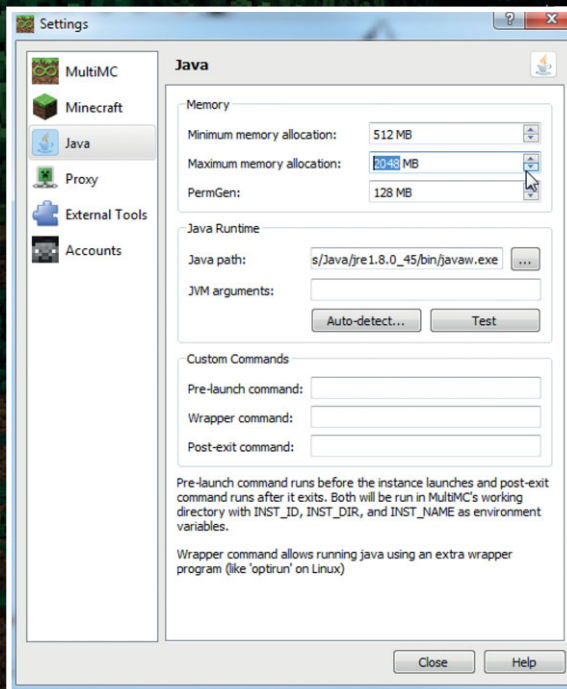
4. Возможно, вам понадобится изменить настройки в MultiMC. Для этого нажмите кнопку **Профили** (Accounts) справа вверху и выберите пункт **Управление учетными записями** (Manage Accounts). Вы откроете диалоговое окно настроек на вкладке **Аккаунты** (Accounts). (Другой способ — нажать кнопку **Изменение настроек** (Change Settings) на верхней панели.) В этом же диалоговом окне можно изменить язык программы на русский (потребуется перезапуск программы).



Чтобы изменить настройки, нажмите кнопку **Изменение настроек** на верхней панели (выделена на рисунке). Или в раскрывающемся списке **Аккаунты** выберите пункт **Управление учетными записями**.



5. На вкладке **Аккаунты** (Accounts) добавьте ваш профиль (укажите адрес электронной почты и пароль).
6. На вкладке Java в поле **Максимальное выделение памяти** (Maximum memory allocation) измените указанное по умолчанию значение. Моды, а особенно наборы модов, используют больше оперативной памяти, чем «ванильный» Minecraft. В поле **Максимальное выделение памяти** (Maximum memory allocation) не устанавливайте значение больше половины объема физической памяти компьютера, но по возможности установите не менее 1 Гб (1024 Мб) или 2 Гб (2048 Мб).

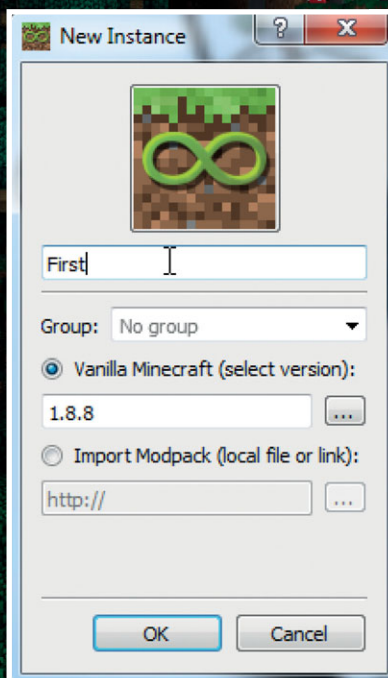


Моды занимают больше памяти, так что нужно ввести параметр **Максимальное выделение памяти** на вкладке **Java**. Вы можете использовать кнопки в виде треугольников, чтобы изменить распределение памяти.





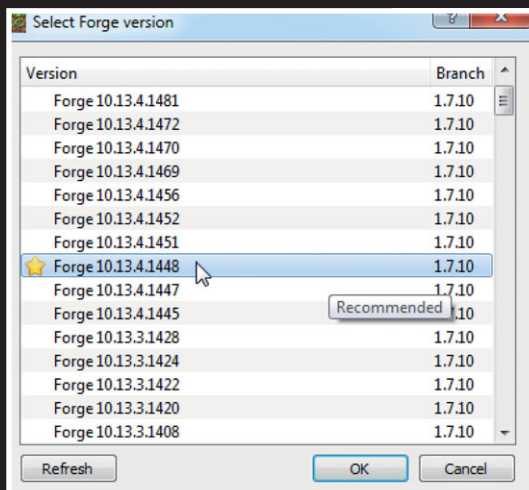
7. Вы можете изменить размер окна, в котором играете. Если хотите запустить игру в полноэкранном режиме, установите флажок **Запускать Minecraft в полноэкранном режиме** (Start Minecraft maximized) на вкладке Minecraft.
8. Закройте диалоговое окно настроек.
9. Создайте новую сборку игры (по существу копию Minecraft, которую вы будете использовать в игре с выбранными вами модами), нажав кнопку **Добавить новую сборку** (New Instance) на верхней панели в окне загрузчика.
10. В диалоговом окне **Новая сборка** (New Instance) введите название сборки. Я назвала свою игру «Моды».



В диалоговом окне Новая сборка присвойте сборке название, создайте или выберите группу, куда вы ее поместите, и определите какую версию Minecraft нужно использовать. Вместо «ванильного» Minecraft вы можете запустить скачанный набор модов.



11. В строке **Изменить версию Minecraft** (Vanilla Minecraft) нажмите кнопку ... и выберите пункт **1.7.10** — версию Minecraft, которая будет использоваться в сборке, а затем нажмите кнопку **ОК**. (Для игры Minecraft версии 1.7.10 в настоящее время создано наибольшее количество модов.)
12. Нажмите кнопку **ОК**, чтобы закрыть окно **Новая сборка** (New Instance). Произойдет загрузка файлов выбранной версии Minecraft.
13. Щелкните правой кнопкой мыши на значке и выберите пункт **Редактировать сборку** (Edit Instance) в контекстном меню.
14. В этом окне перейдите на вкладку **Версия** (Version) и нажмите кнопку **Установить Forge** (Install Forge). В открывшемся окне выберите рекомендованную версию Forge (рядом с ней будет указана звездочка) и нажмите кнопку **ОК**.



В диалоговом окне **Выберите версию Forge** рекомендованная версия Forge для вашей сборки будет отмечена желтой звездочкой.



15. Нажмите кнопку **Заккрыть** (Close), чтобы закрыть диалоговое окно **Редактировать сборку** (Edit Instance).
16. Откройте основную папку модов, щелкнув вверху по кнопке в виде синей папки со значком золотой звезды. Эта папка удобна для хранения загруженных модов, таких как MultiMC, когда вы их позднее добавите.
17. Скачайте нужные моды в основную папку, которую вы открыли на предыдущем шаге.

**ВНИМАНИЕ.** Скаченные моды должны быть совместимы с версиями Forge и Minecraft, которые вы используете. Некоторые моды требуют установки дополнений (см. технические требования). Убедитесь, что скачали и установили их. Моды можно найти на следующих сайтах:

- Curse: [curse.com/mc-mods/minecraft](https://curse.com/mc-mods/minecraft)
  - Форум **Minecraft**: [minecraftforum.net/](https://minecraftforum.net/)
18. Я загрузила мод Not Enough Items и необходимое дополнение, CodeChickenCore, с сайта [chickenbones.net](https://chickenbones.net).
  19. После того как вы скачали мод, который вам понравился, нужно добавить его в сборку. В основном окне MultiMC выберите сборку и нажмите кнопку **Редактировать сборку** (Edit Instance) на панели справа.
  20. Перейдите на вкладку **Ядро модификаций** (Loader Mods).
  21. На этой вкладке нажмите кнопку **Добавить** (Add), расположенную справа. Откроется основная папка модов MultiMC.
  22. Выберите один или несколько модов, которые вы хотите добавить, и нажмите кнопку **Открыть** (Open).
  23. Нажмите кнопку **Заккрыть** (Close), чтобы закрыть диалоговое окно **Редактировать сборку** (Edit Instance).
  24. Теперь все готово! Дважды щелкните на вашей сборке Minecraft, чтобы начать игру. Если откроется окно консоли,



вы можете свернуть его или переместить за пределы окна игры.

25. Когда откроется окно Minecraft, вы можете начать играть. Чтобы в следующий раз запустить модифицированную игру, снова откройте загрузчик MultiMC и дважды щелкните по вашей сборке Minecraft.



Начальный экран показывает, какие версии Minecraft и дополнения Forge вы используете, а также количество загруженных и активных модов. Нажмите кнопку **Mods**, чтобы просмотреть список активных модов.

**СОВЕТ.** Если вы собираетесь использовать много разных сборок Minecraft, создайте группы, в которых удобно организовывать эти сборки. Можно это сделать при создании сборки или щелкнув правой кнопкой мыши по сборке и нажав **Выбрать группу** (Change Group) в контекстном меню.





**Сражайтесь, как бог!**  
**Стройте реалистичные здания!**

**Создавайте удивительные  
устройства  
из красного камня!**







Все права защищены. Книга или любая ее часть не может быть скопирована, воспроизведена в электронной или механической форме, в виде фотокопии, записи в память ЭВМ, репродукции или каким-либо иным способом, а также использована в любой информационной системе без получения разрешения от издателя. Копирование, воспроизведение и иное использование книги или ее части без согласия издателя является незаконным и влечет уголовную, административную и гражданскую ответственность.

Научно-популярное издание

MINECRAFT

**Меган Миллер**

**ВСЕ СЕКРЕТЫ MINECRAFT  
МОДЫ**

Директор редакции *Е. Капъёв*  
Ответственный редактор *В. Иванова*  
Художественный редактор *Е. Анисина*

ООО «Издательство «Э»

123308, Москва, ул. Зорге, д. 1. Тел. 8 (495) 411-68-86.

Өндіруші: «Э» АҚБ Баспасы, 123308, Мәскеу, Зорге көшесі, 1 үй.

Тел. 8 (495) 411-68-86.

Тауар белгісі: «Э»

Қазақстан Республикасында дистрибьютор және өнім бойынша арыз-талаптарды қабылдаушының

өкілі «РДЦ-Алматы» ЖШС, Алматы қ., Домбровский көш., 3-а, литер Б, офис 1.

Тел.: 8 (727) 251-59-89/90/91/92, факс: 8 (727) 251 58 12 вн. 107.

Өнімнің жарамдылық мерзімі шектелмеген.

Сертификация туралы ақпарат сайтында Өндіруші «Э»

Сведения о подтверждении соответствия издания согласно законодательству РФ  
о техническом регулировании можно получить на сайте Издательства «Э»

Өндірген мемлекет: Ресей

Сертификация қарастырылмаған

Подписано в печать 27.09.2016. Формат 84х108<sup>1/32</sup>.

Печать офсетная. Усл. печ. л. 6,72.

Тираж экз. Заказ



ISBN 978-5-699-90149-4



9 785699 901494 >



В электронном виде книги издательства вы можете  
купить на [www.litres.ru](http://www.litres.ru)

**ЛитРес:**  
один клик до книг



Если вы хотите стать мастером Minecraft, то не сможете обойтись без модов – специальных модификаций, которые изменяют поведение игры.

## ВЫ УЗНАЕТЕ:

- какие моды вам точно нужно установить
- как они изменяют мир Minecraft и почему это так весело
- откуда можно скачивать моды и как их устанавливать
- какие бывают моды

Minecraft – волшебная, прогрессивная и иногда немного безумная игра, в которой можно строить невероятные здания, бороться с монстрами, исследовать мир вокруг – поодиночке или с друзьями.

МОДЫ – это модификации, которые изменяют ваш мир Minecraft. Они могут добавить в игру новых мобов, необычные блоки, устройства и даже целые измерения. Моды увеличат ваше пространство для творчества и самовыражения и, конечно, прокачают ваш уровень!

**Этот гайд расскажет вам, какие моды вам точно нужно попробовать, как их установить и как в них играть, а еще какие ресурсы наиболее надежны.**

- **Дизайнерские** моды сделают из вас настоящего архитектора и дизайнера! У вас появится настоящая мебель, вы сможете быстрее создавать монументальные здания и сооружения.
- Хотите добавить больше магии и волшебства? Тогда вам точно нужно прочесть главу о **магических** модах!
- Если вы хотите крафтить лучше, больше и быстрее, то вам определенно помогут **технические** моды. Автоматизируйте фарминг, рубку деревьев или разведение животных.
- **Приключенческие** и **ролевые** моды погрузят вас в новые измерения, изменят поведение мобов и местных жителей и добавят в ваш мир невиданных животных и фантастические растения.

Меган Миллер – автор бестселлеров и опытный геймер. Она начинала с олдскульных CastleWolfenstein и Asteroids и уже в Minecraft 1.2 запускала в полет свиней, искала крепости с помощью Ока Края, строила пирамиды из сахарного тростника и придумывала хитроумные способы уничтожения мобов. Сегодня она живет в городе Санта-Фе в штате Нью-Мексико в биоме Mesa со своим «ручным волком» по кличке Лейла.

Это издание **не было** спонсировано Microsoft Corp., Mojang AB, Notch Development AB, Scholastic Inc. или другими лицами и организациями, владеющими авторскими правами на название и торговый знак Minecraft.



ISBN 978-5-699-90149-4



9 785699 901494 >